

Mesas de tijera HMT Schneider

Ciente: Schneider

Actividad: Empresa Internacional de referencia.
Fabricación de cuadros eléctricos y componentes.

Modelo: Mesas de tijera HTM

Capacidad: 12.000 kg

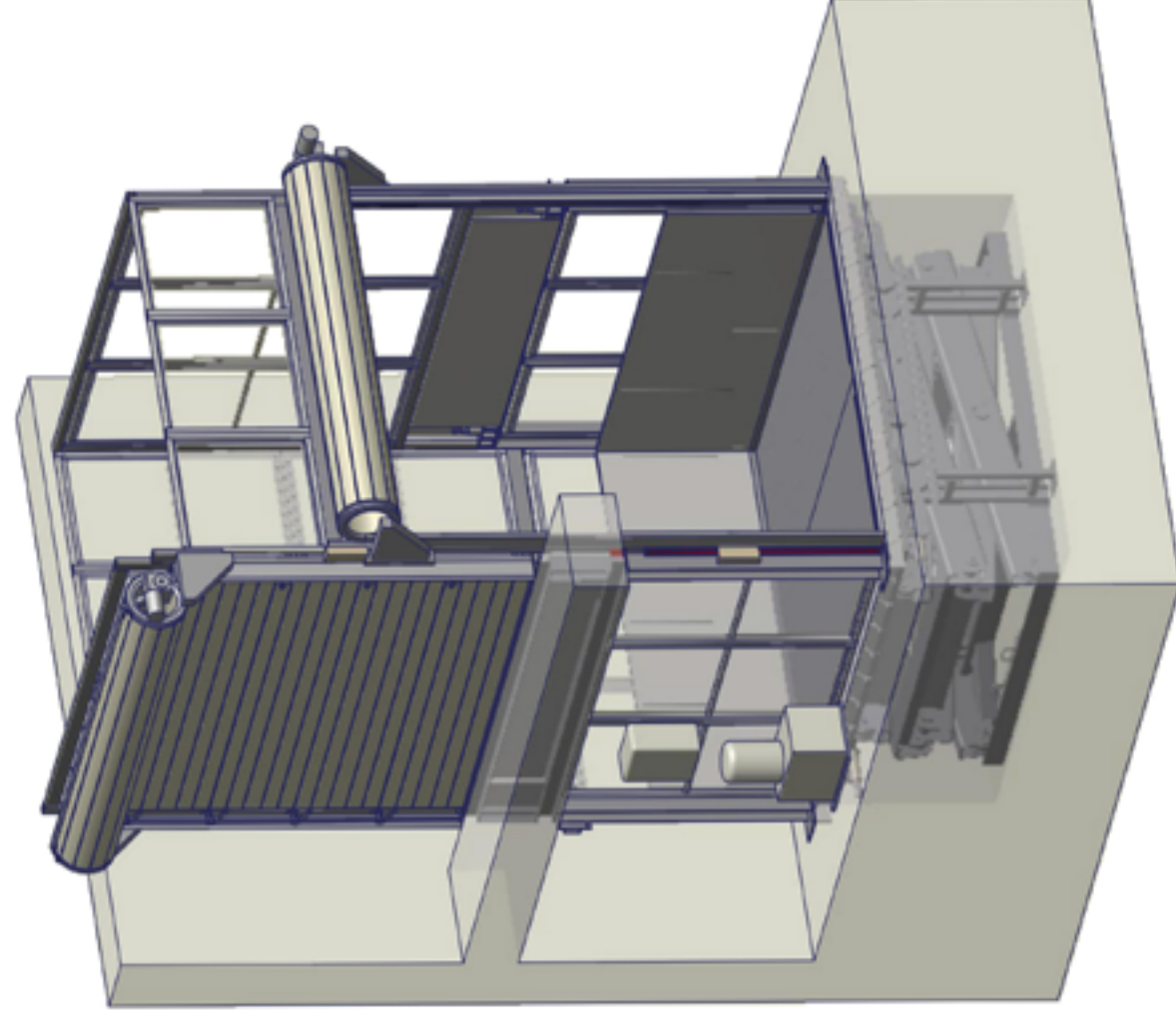
Ubicación: Capellades

Medidas: 3.000 x 3.0000

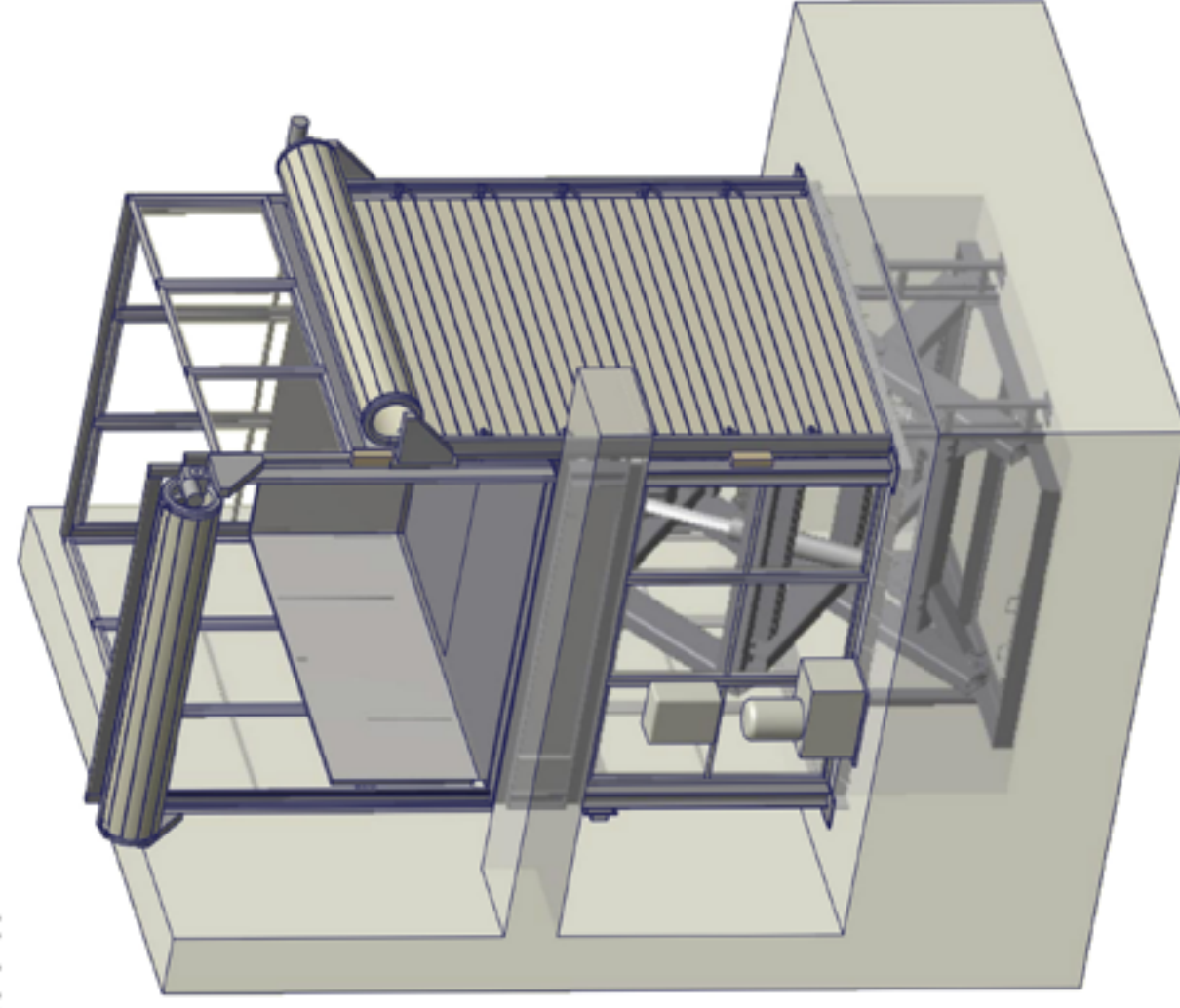
Descripción: El elevador permite mover las chapas desde el nivel de almacén al nivel superior para proceso. El elevador está equipado con puertas de apertura automática y bloqueadores de seguridad en planta superior.



VISTA MÁQUINA EN PLANTA 0:



VISTA MÁQUINA EN PLANTA 1:



- CARGA MÁXIMA: 12000 Kg.
- ELEVACIÓN: 2530 mm
- VELOCIDAD: ~2.5 m/min
- 2 NIVELES DE PARO.
- 2 PUERTAS ENROLLABLES
- PLATAFORMA 3000x3000mm, PLATAFORMA ÚTIL: 2902x2943mm.
- CHAPAS LISAS INTERIORES A 2 LADOS DE LA PLATAFORMA HASTA 1150mm DE ALTURA.
- ESTRUCTURA DE SOPORTE.
- CERRAMIENTO PERIMETRAL EN CHAPA DE METAL EXPANDIDO DE PLYE.
- COTAS EXTERIORES DE LA ESTRUCTURA, (EXCLUIDAS PUERTAS): 3206 x 3330mm.
- 2 PUERTAS DE ACCESO ENROLLABLES MOTORIZADAS, MEDIDAS DE PASO ÚTIL: 2900mm ANCHO x 3500mm ALTO EN PLANTA INFERIOR, 2900mm ANCHO x 2500mm ALTO EN PLANTA SUPERIOR.
- PUERTAS CON SISTEMA DE SEGURIDAD DSD.
- SISTEMA DE BLOQUEADORES NEUMÁTICOS PARA PERMITIR EL ACCESO DE PERSONAS A LA PLATAFORMA ÚNICAMENTE EN OPERACIONES DE CARGA Y DESCARGA.
- DOS TOPES CONTRAPESADOS DE ALTURA 100mm EN LADO DE ACCESO A LA PLATAFORMA EN PLANTA INFERIOR.
- GRUPO HIDRÁULICO Y CUADRO ELÉCTRICO DE MANIOBRA EMPLAZADOS ABAJO JUNTO A LA MÁQUINA A UNA DISTANCIA MÁXIMA DE 5m.
- PUNTO DE ACOMETIDA ELÉCTRICA Y NEUMÁTICA.
- ACOMETIDA ELÉCTRICA: 380 V/III, NEUTRO Y PROTECCIÓN DE MAGNETOTÉRMICO Y DIFERENCIAL. **POTENCIA DEL MOTOR: 12,5 CV.**
- ACOMETIDA NEUMÁTICA: **PRESIÓN MÍNIMA: 5 bar.** CONEXIÓN: ROSCA 3/4".
- ESTRUCTURA Y PLATAFORMA PINTADAS CON UNA CAPA DE IMPRIMACIÓN GRIS RAL-7037 PUERTAS COLOR ALUMINIO.
- RESTO DE CARACTERÍSTICAS SEGÚN NUESTRO ESTÁNDAR (CONSULTAR OFERTA).

