



Plumas / Plumas Móviles

17.3

Pluma Móvil

Gran Capacidad

OMNIA



Contenido

Plumas móviles

OMNIA	3
-------------	---

Plumas móviles

OMNIA

173VOMNIA2TL
(con palancas de control)

173VOMNIA2TR
(con mando a distancia)

Capacidad 2000kg con Triple Extensión Eléctrica

Velocidad ajustable y proporcional

- Los modelos OMNIA 2TL y 2TR son grúas Pick Carry totalmente eléctricas con una capacidad máxima de 2000 kg y triple extensión eléctrica lo que permite que el brazo se extienda hasta 3 metros.
- Una de las características clave de estos modelos es que no hay estabilizadores laterales, por lo que estas grúas ofrece la máxima movilidad con carga suspendida.
- La OMNIA es la grúa ideal para levantar cargas pesadas y voluminosas y gracias a su extrema maniobrabilidad puede llegar a cualquier lugar donde haya que recoger la carga, incluyendo pasillos estrechos y túneles.
- Tiene una excelente capacidad de dirección que le permite moverse en espacios estrechos o girar sobre su eje en espacios limitados.
- Está equipada con baterías AGM que se pueden recargar en áreas con ventilación limitada
- Se trata de una grúa totalmente eléctrica que se puede utilizar en todos los sectores siendo silenciosa, ecológica y con cero emisiones.
- Cumple con todos los requisitos de seguridad exigidos por la legislación vigente (botones de emergencia, bocina y timbre intermitente, luz intermitente, válvula de presión máxima, válvula de bloqueo).
- Está equipada de serie con un dispositivo para la limitación dinámica de la carga que evita que la grúa se cargue más allá de su capacidad máxima en cada punto de la extensión.
- El dispositivo no permite que el brazo se eleve o se extienda hasta que el operador devuelva la carga dentro de los límites permitidos.
- La grúa contrapesada OMNIA puede equiparse con cualquier tipo de soluciones bajo gancho, como ventosas elevadoras, básculas, pinzas y tenazas imanes permanentes y soluciones personalizadas.



Datos técnicos		2TL	2TR
Ref.		173VOMNIA2TL	173VOMNIA2TR
Peso	kg	1900	
Capacidad máx.	kg	2000	
Motor de elevación	W	3000	
Motor de tracción	W	1200	
Capacidad del tanque	L	4	

Tracción y Controlador	2 baterías herméticas de gel	V	2 x 12
		A	2 x 120
	Cargador	V	24
		A	12

Timón

- **Máxima ergonomía:** el operador puede agarrar firmemente las asas del timón con ambas manos
- **Conducción segura:** Existe un micro que inhibe el funcionamiento del timón en posición no autorizada
- **Botón de velocidad lenta / rápida:** permite la conducción a 2 velocidades :
- **Velocidad reducida de 1,5 km/h para pasajes estrechos y para mover la carga con seguridad**
- **Velocidad estándar de 3,0 km/h para conducir largas distancias**
- **Bocina:** completa con condensador axial de poliéster antirruído
- **Botón anti-aplastamiento :** Dispositivo anti-aplastamiento para garantizar la seguridad del operador en cada operación de maniobra
- **Dos palancas:** para avanzar y retroceder.



Controles, luces de advertencia y accesorios de serie

- Interruptor de llave 2 posiciones.
- Bóton de parada de emergencia que bloquea todas las funciones.
- Luz verde que indica cuando la posición de la carga está dentro de los límites permitidos y los comandos de elevación / descenso / extensión / retraimiento están activos.
- Luz roja que señala la superación de la capacidad máxima permitida y bloquea la elevación y extensión del brazo.
- Indicador que indica el nivel de carga de las baterías.
- Toma Schuko para carga de 220V.
- Indicador para el control de la fase de carga.
- Luz intermitente LED multivoltaje.
- Zumbido de sonido intermitente de 24V cuando la grúa está en movimiento para aumentar la seguridad del operador
- Compartimento de almacenamiento.

Versión 2TL con palancas de control con velocidad ajustable y proporcional para el

Funcionamiento de la grúa. La proporcionalidad se gestiona a través del movimiento de las palancas.

- 1. Palanca que acciona la elevación /descenso del brazo
- 2. Palanca que acciona la extensión / retraimiento del brazo

Versión 2TR con mando a distancia con botones de velocidad ajustables y proporcionales con mango ergonómico. La proporcionalidad se gestiona pulsando un botón situado en el mango.

- 1. Botón que acciona la elevación /descenso del brazo
- 2. Botón que acciona la extensión / retraimiento del brazo



CARGADOR DE BATERÍA INTEGRADO

Modelo de pulso CB350-HF con voltaje de entrada monofásico de alta frecuencia de 220V y voltaje de salida de 24V. Indicador de microprocesador con relé para bloqueo de elevación. 3 LED que indican el estado de funcionamiento. Indicador remoto de RBC para mostrar la fase de carga.



LIMITADOR DE CARGA MÁXIMA

Sistema electrónico para limitar la carga máxima permitida en cada posición de la extensión que opera un mecanismo integrado que bloquea la extensión y el ascenso del brazo (luz roja), asegurando la funcionalidad de la grúa en absoluta seguridad y que señala (luz verde) cuando la grúa vuelve a la posición permitida y los comandos están habilitados.



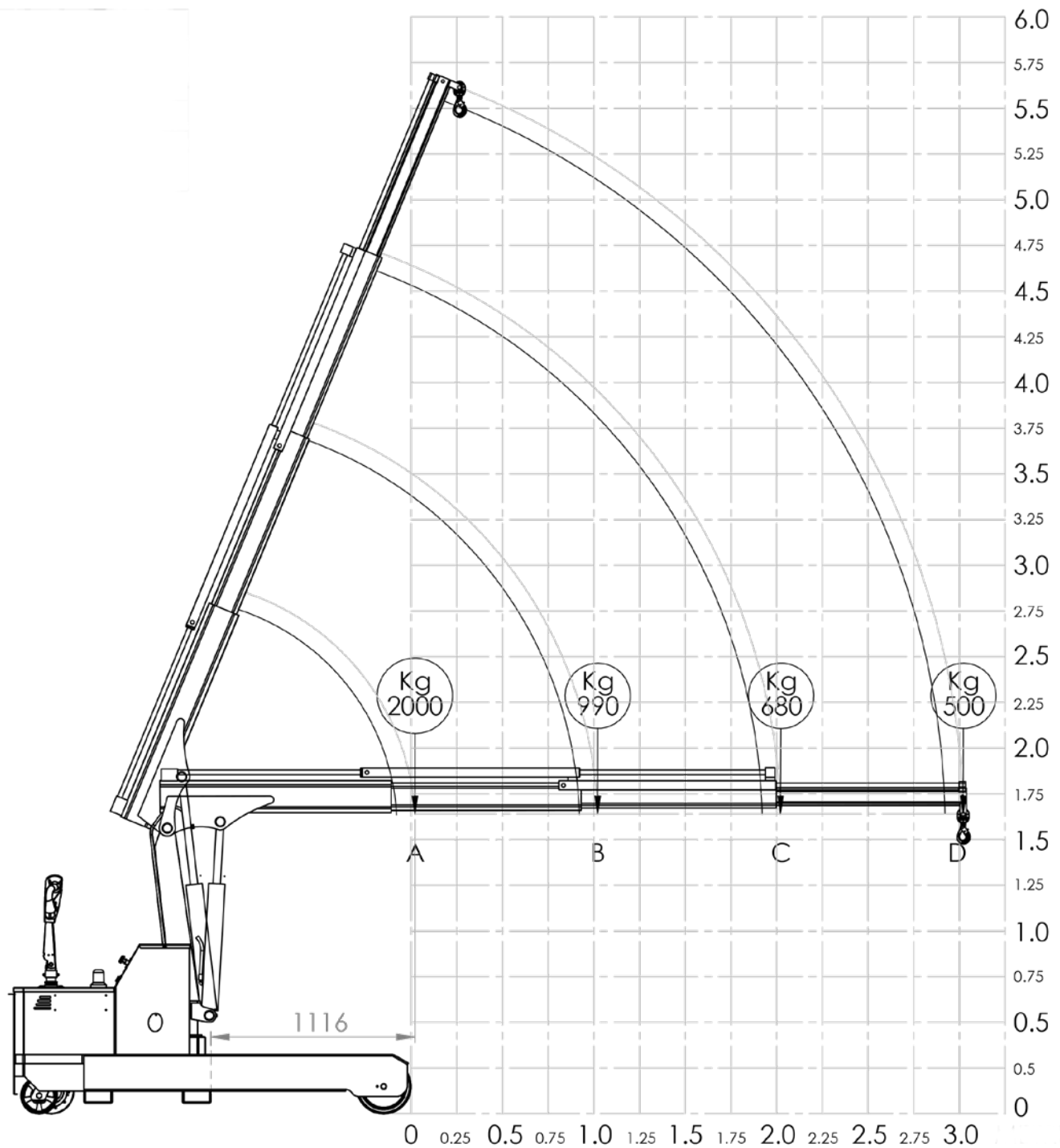
MOTOR

Motor de tracción con tecnología AC y recuperación de energía durante el frenado. Motoruota con imanes permanentes en corriente continua 24V 700W. Accionamiento de control electrónico 4QHf2D24V 140°.

Tecnología MOSFET de alta frecuencia, gestión de microprocesadores, liberación del control de conducción y marcha atrás bidireccional, direccional.



Dibujos técnicos, dimensiones y capacidades:



Dibujos técnicos, dimensiones y capacidades:

Precisión extrema en todos los movimientos

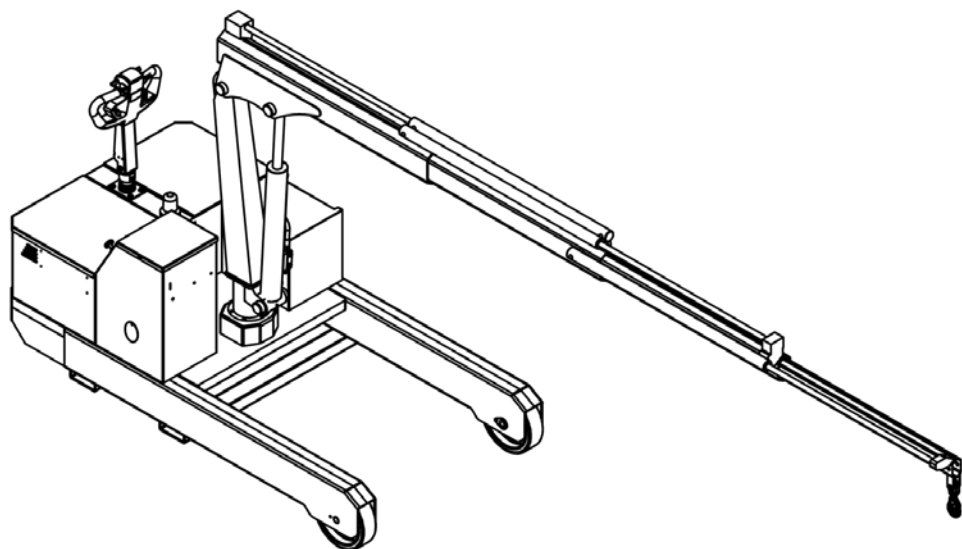
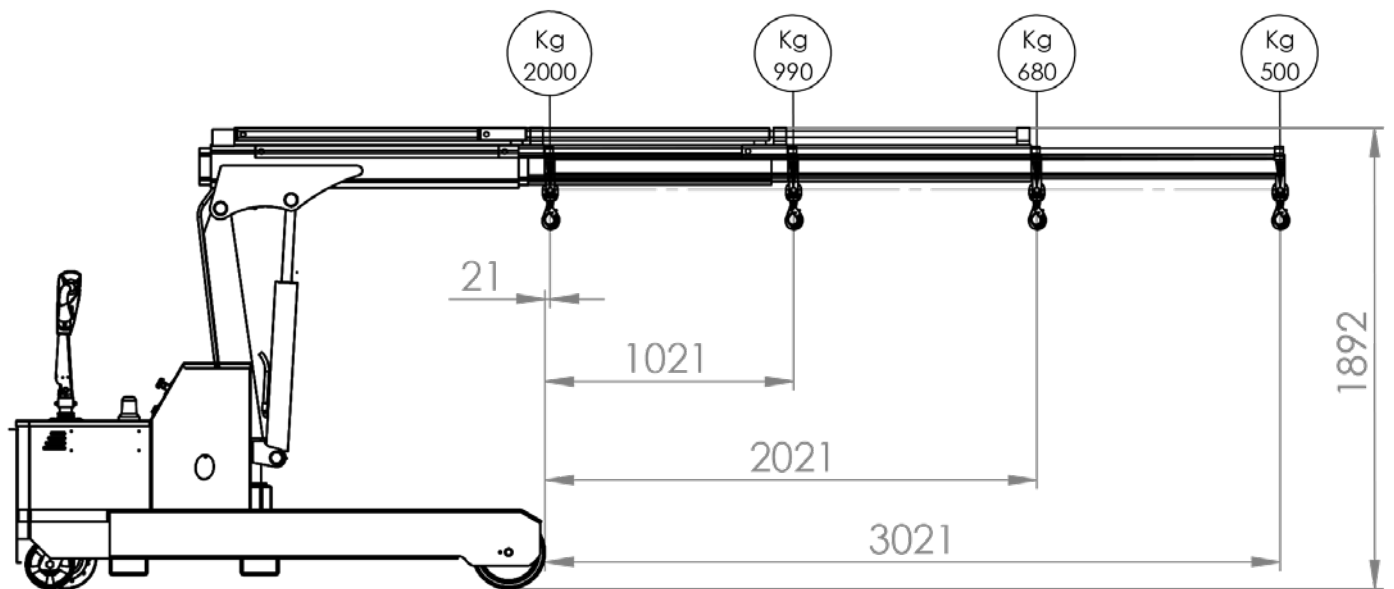
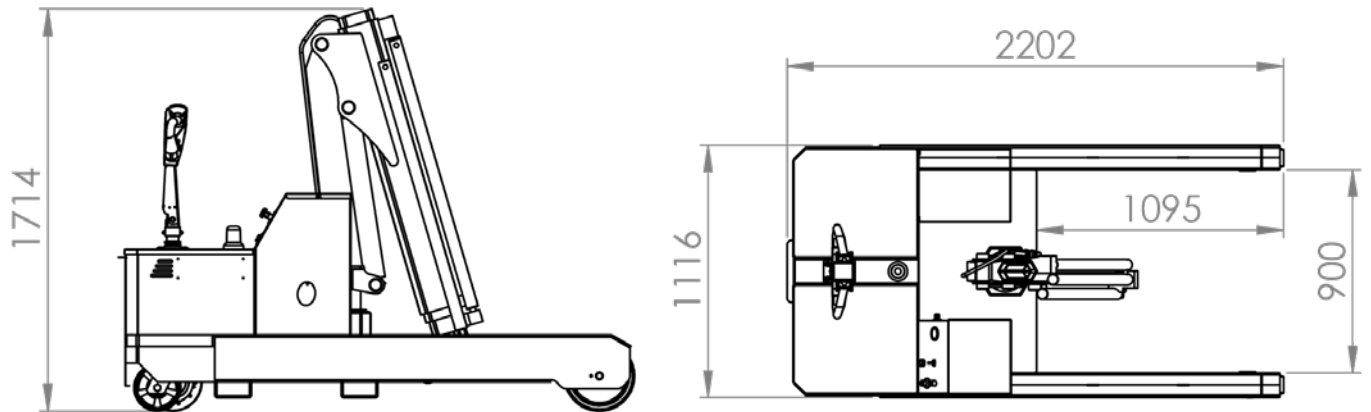
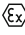
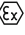
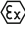
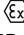


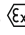
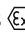



Tabla General

En este resumen puede verse las diferencias entre los diferentes modelos de la gama de plumas móviles y pueden ayudar a la selección del modelo adecuado para cada aplicación:

Modelo		Carga Máx.	Ancho	Estándar		Adicional		Tracción		Elevación			Descenso			Extensión		Giro	
				Alcance Máx.	Capacidad Máx.	Alcance Máx.	Capacidad Máx.			Manual	Eléctrica		Manual	Eléctrico					
		kg	mm					mm	kg		mm	kg		Manual	Eléctrica	Manual	Eléctrico	Manual	Eléctrico
		Vel. Fija	Vel. Progresiva	Vel. Progresiva	Vel. Progresiva	Vel. Fija	Vel. Progresiva	Vel. Progresiva	Vel. Fija	Vel. Progresiva	Vel. Progresiva	Manual	Eléctrica	Manual	Eléctrico				
BAS	173V01M2	200	800	770	130	1270	71	Manual	✓				✓			✓		Manual 360°	
	173V01B2									✓			✓						
	173V01B2P									✓				✓					
	173V01B2SE										✓			✓					
	173V01M5	500	990	770	320	1270	160		✓				✓			✓			
	173V01B5									✓			✓						
	173V01B5P									✓				✓					
	173V01B5SE										✓			✓					
GZ	173VGZ1000	1000	800	1250	500	2000	275	Manual	✓				✓			✓		NO	
	173VGZ1000B									✓			✓						
	173VGZ100BP									✓				✓					
	173VGZ1000BSE										✓			✓					
ORBIT	173VOR200EL	200	800	2000	80			Eléctrica			✓	✓			2		Eléctrico 210°		
	173VOR200ER									✓			✓						
	173VOR500EL	500	990	200							✓	✓			2				
	173VOR500ER									✓			✓						
	173VOR0.5T								1000	885	320	1331	160			✓			✓
ATLAS	173VAT1.0T	1000	800	1250	500	2000	200	Eléctrica			✓	✓			1	1	NO		
	173VAT1TE2L			2200	370					✓			✓					2	
	173VAT1TE2L									✓			✓						
	173VAT1TE3L			3000	250					✓			✓					3	
	173VAT1TE3R									✓			✓						
OMNIA	173VOMT2L	2000	1116	3000	500			Eléctrica			✓				✓		3	NO	
	173VOMT2R									✓			✓						

Productos del grupo VINCA

- Puentes grúa y grúas pórtico
- Plumas giratorias
- Polipastos y cabestrantes
- Mesas y plataformas elevadoras de tijeras
- Plataformas para cargas-montacargas (PLT) 
- Rampas y muelles ajustables - automáticas 
- Rampas móviles (RMC)
- Abrigos para muelles
- Inmovilizadores de vehículos
- Equipos de seguridad en muelles
- Elevadores móviles
- Sistemas de ventosas VACU-LIFT
- Manipuladores de vacío TROMPEX 
- Manipuladores ingravidos 
- Inversor de palets INVERTER 
- Niveladores NIVELMATIC 
- Inclinatorios INCLINATOR
- Volteadores 
- SKIPS para trasvases
- Tanquetas para mover grandes cargas
- Elevadores para trabajos en altura
- Ventiladores industriales HVLS
- Puertas flexibles , puertas rápidas , puertas frigoríficas
- Puertas seccionales
- Puertas cortafuegos
- Cancelas y cierres
- Barreras de seguridad DOK-GUARDIAN
- Material para la electrificación de equipos móviles
- Accesorios bajo gancho
- Mandos por radio
- Servicio Post-venta

 Opcional: acabado del equipo en ATEX



Official Partner

VINCA

EQUIPOS INDUSTRIALES

C/ Técnica, 39
 Pol. Ind. Torre Bovera
 08740 Sant Andreu de la Barca
 BARCELONA
www.vinca.es

BARCELONA

T. (+34) 93 635 61 20
 F. 93 635 61 30
info@vinca.es

MADRID

T. (+34) 616 91 69 82
madrid@vinca.es

VALENCIA

T. (+34) 647 817 537
valencia@vinca.es

GALICIA

T. (+34) 648 923 832
galicia@vinca.es

