



## Accesorios para grúas

Radio control TENDER

## Silver Tender



Silver Tender F21-E2-4



Silver Tender F21-E2-8



Vista dorsal

Tel: (+34) 93 635 61 20 - [info@vinca.es](mailto:info@vinca.es) - [www.vinca.es](http://www.vinca.es)

## Silver Tender

### Ficha técnica

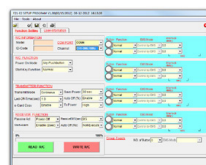
<b>Pulsadores</b>	4 o 8 pulsadores
<b>Rango temperatura</b>	-40°C/+85°C
<b>Alcance</b>	ca. 100 m
<b>Tensión emisor</b>	2 AA alcaline
<b>Autonomía:</b>	10-30 días
<b>Tensión receptor:</b>	24/48/110/220AC o DC
<b>Frecuencia:</b>	866 MHz
<b>Emisor:</b>	132x55x40 mm - 220 g - IP65
<b>Receptor:</b>	190x85x62 mm - 950 g - IP65
<b>Sistema de seguridad:</b>	Llave extraíble, Seta de paro con bloqueo

### Opciones extra



#### Versión TWIN: dos emisores

El segundo emisor está listo para su uso.



#### Adaptaciones por software

Pueden programarse según la aplicación.



#### Receptor Precableado

Fácil, económico y de instalación rápida.



#### Aplicaciones




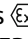
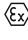
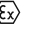

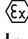

Automatización, carroceros, polipastos, equipos de vacío, forestales, agricultura, náutica.



#### Baterías alcalinas tipo AA

Fáciles de cambiar y disponibles en todas partes.

## Productos del grupo VINCA

- Puentes grúa y grúas pórtico
- Plumas giratorias
- Polipastos y cabestrantes
- Mesas y plataformas elevadoras de tijeras
- Plataformas para cargas-montacargas (PLT) 
- Rampas y muelles ajustables - automáticas 
- Rampas móviles (RMC)
- Abrigos para muebles
- Inmovilizadores de vehículos
- Equipos de seguridad en muelles
- Elevadores móviles
- Elevadores de vacío bajo gancho VACU-LIFT
- Manipuladores TROMPEX 
- Manipuladores ingravidos 
- Inversor de palets INVERTER 
- Niveladores NIVELMATIC 
- Inclinatorios INCLINATOR
- Volteadores 
- SKIPS para transvases
- Tanquetas para mover grandes cargas
- Elevadores para trabajos en altura
- Ventiladores de ambiente GRAN VOLUMEN
- Puertas flexibles , puertas rápidas , puertas frigoríficas
- Puertas seccionales
- Puertas cortafuegos
- Cancelas y cierres
- Barreras de seguridad DOK-GUARDIAN
- Material para la electrificación de equipos móviles
- Accesorios bajo gancho
- Mandos por radio
- Servicio Post-venta

 Opcional: acabado del equipo en ATEX



C/ Técnica, 39  
Pol. Ind. Torre Bovera  
08740 St. Andreu de la Barca  
BARCELONA  
[www.vinca.es](http://www.vinca.es)



### BARCELONA

Tel 93 635 61 20  
Fax 93 635 61 30  
[info@vinca.es](mailto:info@vinca.es)

### MADRID

Tel: (+34) 616 91 69 82  
[madrid@vinca.es](mailto:madrid@vinca.es)

### VALENCIA

Tel: (+34) 647 817 537  
[valencia@vinca.es](mailto:valencia@vinca.es)

### GALICIA

Tel: (+34) 648 923 832  
[galicia@vinca.es](mailto:galicia@vinca.es)