

VINCA

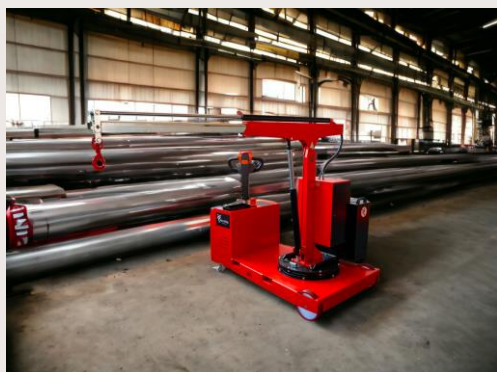
EQUIPOS INDUSTRIALES

Distribuidor exclusivo



SOLUCIONES DE ELEVACIÓN MÓVILES

Catalogo general
Grúas contrapesadas





EQUIPOS DE ELEVACIÓN PARA APLICACIONES ILIMITADAS

Flex Lifting es una marca del grupo AXA especializada en la producción de grúas contrapesadas móviles 100% made in Italy, aptas para todos los sectores industriales. El Grupo AxA es el socio B2B de empresas de prestigio en Italia y en todo el mundo. Nuestra sede está situada en Dozza (localidad de la provincia de Bologna), en el corazón del Valle del Motor italiano. Se trata de una tierra rica en conocimientos técnicos en los sectores del motor, del embalaje y de la automatización. Las grúas Flex Lifting han sido sinónimo de fiabilidad, resistencia y experiencia durante más de 50 años. Somos un equipo dinámico orientado a la calidad cuyo objetivo es garantizar un alto rendimiento de la máquina con cero defectos.

01

I+D

Nuestro departamento de Investigación y Desarrollo siempre se enfoca en la mejora tecnológica constante de todas nuestras grúas para garantizar condiciones de uso y operación confiables y seguras.

02

Fabricación

Los procesos de producción están sujetos a estrictos controles para garantizar el cumplimiento de los componentes en todos los departamentos. Nuestras grúas están fabricadas en AxA.

03

Cadena de suministro

Los proveedores están certificados por nuestra Organización de Control de Calidad y adoptan procedimientos de trazabilidad de materiales y producción LEAN, que garantizan el máximo rendimiento de productos y servicios. Todos los componentes están "fabricados en Italia".

04

Certificación

Todas nuestras grúas cumplen con la normativa europea vigente, incluida la Directiva de Máquinas 2006/42/CE, la Directiva 2014/35/UE (baja tensión) y la Directiva 2014/30/UE (compatibilidad electromagnética).

05

Atención al cliente

El servicio postventa garantiza la asistencia a nuestros clientes los 7 días de la semana, los 365 días del año. Nuestro personal apoya a los distribuidores con capacitación continua tanto en el aula como de forma remota. Las piezas de repuesto están disponibles dentro de las 24/36 horas de la solicitud.

06

Seguridad

A la hora de realizar los ensayos estáticos, dinámicos y de sobrecarga que exige la normativa vigente, Flexlifting utiliza un índice de carga superior al exigido por la normativa, para ofrecer a sus clientes el máximo nivel de seguridad.

8 BUENAS RAZONES PARA ELEGIR UNA GRÚA DE FLEX LIFTING

FACILIDAD DE USO

Gracias al diseño intuitivo, nuestras grúas son fáciles de usar y no requieren una formación exhaustiva del personal. Una solución que mejora inmediatamente la eficiencia y la productividad.

NO NECESITA INSTALACIÓN

Todas nuestras grúas están contrapesadas, lo que significa que se puede recoger y transportar una carga sin utilizar estabilizadores. Nuestras grúas se entregan completamente ensambladas y listas para usar. Sin instalación = cero costes adicionales y pérdida de tiempo.

VERSATILE AND FLEXIBLE

A diferencia de las grúas fijas, las grúas móviles pueden desplazarse a varias zonas de la planta. No se requiere licencia. Nuestras grúas pueden acercarse a la carga incluso en presencia de obstáculos o protecciones perimetrales. Pueden equiparse con varios tipos de ganchos.

DIMENSIONES COMPACTAS

Uno de los principales beneficios de las grúas móviles es su nivel de flexibilidad. Esto es particularmente importante en áreas que tienen espacio limitado o muchos obstáculos en el camino y, dado que ocupan mucho menos espacio, son la opción preferida para lugares concurridos. Las grúas portátiles también se pueden llevar al interior de los edificios, lo que las convierte en la solución perfecta para proyectos de interior.

POSICIONAMIENTO PRECISO

El uso de minigrúas, especialmente las equipadas con velocidad proporcional, permite una mayor precisión en el posicionamiento de una carga o de un componente que debe manipularse con cuidado como moldes, motores, etc.

BAJO MANTENIMIENTO

Nuestras grúas ofrecen rendimiento a largo plazo con un retorno de la inversión a corto plazo gracias a sus bajos costos de mantenimiento y tiempos de inactividad reducidos, en comparación con otros equipos de elevación.

PLAZOS DE ENTREGA RÁPIDOS

Uno de nuestros principales objetivos es poder satisfacer la demanda de nuestros clientes de la forma más eficaz posible, asegurando siempre un stock de casi todos nuestros modelos de grúas móviles.

MAYOR ERGONOMÍA

El uso de minigrúas para mover y levantar cargas elimina esfuerzos físicos y operaciones manuales y reduce las lesiones provocadas por traumatismos musculoesqueléticos.

UNA GAMA COMPLETA DE GRÚAS

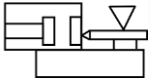
Flex Lifting cuenta con la gama más amplia de grúas elevadoras móviles disponibles en el mercado. Ofrecemos más de 20 modelos y año tras año se lanzan nuevos productos al mercado. Además de los modelos estándar, ofrecemos soluciones personalizadas para satisfacer las necesidades de nuestros clientes.

APLICACIONES POPULARES Y SEGMENTOS DE MERCADO



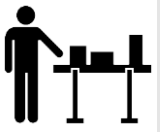
PANELES DE VIDRIO

El uso de grúas contrapesadas es una solución eficaz y segura para la instalación de paneles de vidrio, ya sea en edificación, obras de reforma o proyectos arquitectónicos.



INYECCIÓN DE PLÁSTICO

El uso de grúas contrapesadas para cambiar moldes es una práctica común en la industria manufacturera, especialmente en la producción de piezas de plástico, productos de fundición a presión y otros procesos de moldeo.



PRUEBAS DE PRODUCTO

Las grúas contrapesadas son equipos versátiles y precisos para posicionar componentes en bancos de pruebas. Ofrecen beneficios en seguridad, productividad y flexibilidad, lo que los convierte en una opción común para empresas especializadas en la fabricación y prueba de productos.



MANTENIMIENTO Y REPARACIÓN

Las minigrúas se utilizan normalmente en la industria de la aviación para tareas específicas relacionadas con las aeronaves. Para manipulación de motores, desmontaje de asientos, elevación de componentes sensibles como radares o antenas, etc.



INDUSTRIA FERROVIARIA

En la industria ferroviaria se utilizan frecuentemente grúas con brazos telescópicos para el servicio y mantenimiento de trenes. Se utilizan para reemplazar componentes como ruedas, frenos, suspensiones y motores. Las grúas facilitan la elevación y colocación precisa de estos componentes.



TRABAJO EN ALTURAS

Las mini grúas móviles proporcionan la potencia de elevación necesaria y, al mismo tiempo, son lo suficientemente compactas como para transportarlas y utilizarlas en una variedad de situaciones, lo que las hace indispensables para muchos trabajos en altura.



LÍNEAS DE MONTAJE

El uso de minigrúas móviles a lo largo de las líneas de montaje puede mejorar la eficiencia de la producción y reducir el riesgo de accidentes y permiten manipular cargas con precisión en espacios donde no se pueden maniobrar otros equipos. Esto ayuda a optimizar las operaciones de fabricación.



MÁQUINAS CNC

El uso de minigrúas móviles para el cambio y posicionamiento de herramientas en máquinas CNC mejora la eficiencia, seguridad y precisión de las operaciones de mecanizado. Se han convertido en equipos esenciales en muchos talleres de producción de alta precisión.



PICKING

El uso de mini grúas móviles para superar obstáculos, donde las grúas de taller tradicionales no pueden acceder debido a sus patas estabilizadoras, ofrece una solución práctica y eficaz en diversos escenarios. Son equipos de gran utilidad para tareas de elevación en espacios de difícil acceso.

GRÚAS CON EMPUJE MANUAL

Capacidad hasta 1000 kg, lastre integrado, extensión manual o eléctrica, brazo extensible en 4 posiciones, rotación de 360° o columna sin giro, alcance hasta 2000 mm.

Las grúas contrapesadas con tracción manual representan la solución más rentable y eficiente para levantar y transportar cargas en varias aplicaciones y ayudan a mejorar la seguridad y la ergonomía. Gracias a sus dimensiones compactas, son fácilmente maniobrables incluso a plena carga y se pueden mover sin esfuerzo en espacios confinados. Algunos modelos están equipados con una estación que permite de controlar con la máxima flexibilidad el sistema de elevación y descenso. Una de las características clave de estas grúas contrapesadas es que no hay estabilizadores laterales, por lo que ofrecen la máxima movilidad con carga suspendida. Las grúas de Flex Lifting cuentan con un brazo ajustable que se eleva y se extiende desde el extremo de la base, lo que les permite levantar y posicionar cargas incluso en presencia de protecciones perimetrales y obstáculos. Nuestras grúas ofrecen rendimiento a largo plazo con un retorno de la inversión a corto plazo gracias a sus bajos costos de mantenimiento y tiempos de inactividad reducidos, en comparación con otros equipos de elevación.

01M2

EMPUJE MANUAL CARGA MÁX 200 KG

- ELEVACIÓN**
Bomba manual doble acción
- DESCENSO**
Manecila regulable
- EXTENSIÓN**
Manual – brazo extensible en 4 posiciones
- ROTACIÓN**
Manual – bloqueable en 8 posiciones



CAPACIDAD 200 kg



ALTURA MÁX 2850 mm



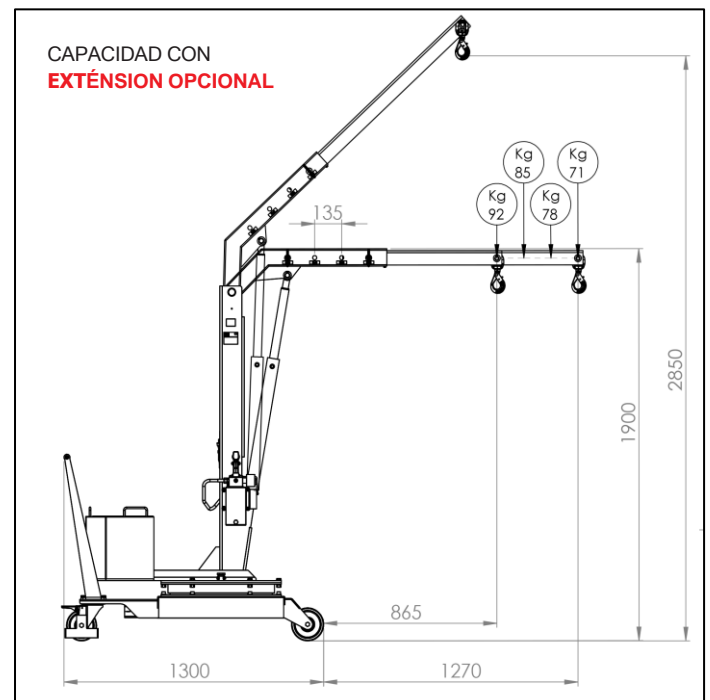
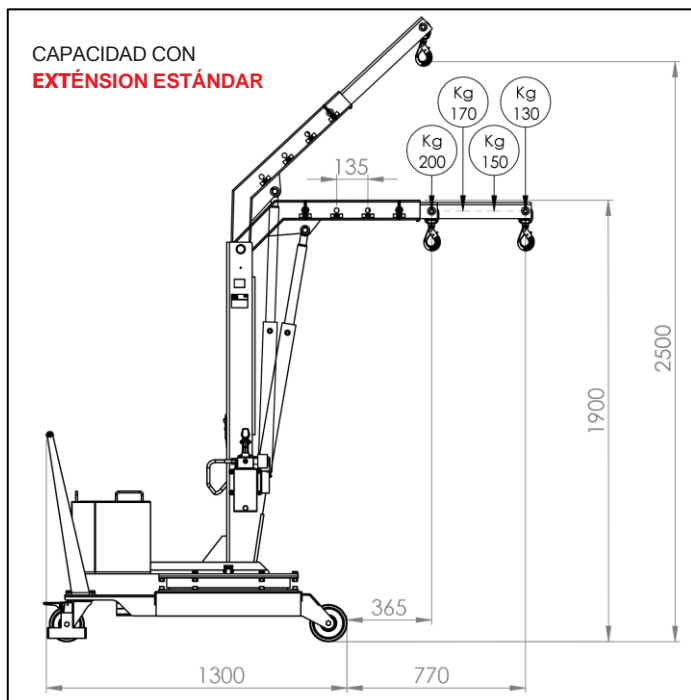
GIRO 360°



ALCANCE MÁX 1270 mm

COMPLETAMENTE MANUAL

El modelo 01M2 ha sido proyectado para levantar cargas con facilidad y es una grúa giratoria contrapesada con una capacidad máxima de hasta 200 kg. Gracias a sus dimensiones compactas es fácilmente maniobrable incluso a plena carga y se puede mover sin esfuerzo en espacios confinados. El sistema hidráulico está equipado con una válvula de bloqueo que evita que la carga caiga en caso de rotura accidental de las tuberías y una válvula de presión máxima que evita la sobrecarga de la grúa. Representa la solución más rentable y flexible para levantar y transportar cargas en diversas aplicaciones, como centros de mecanizado y máquinas herramienta, entrega a líneas de montaje, operaciones de montaje y manipulación de cargas.



01B2

EMPUJE MANUAL CARGA MÁX 200 KG



- ELEVACIÓN**
Eléctrica velocidad no ajustable
- DESCENSO**
Eléctrico velocidad no ajustable
- EXTENSIÓN**
Manual – brazo extensible en 4 posiciones
- ROTACIÓN**
Manual – bloqueable en 8 posiciones



CAPACIDAD 200 kg



ALTURA MÁX 2850 mm



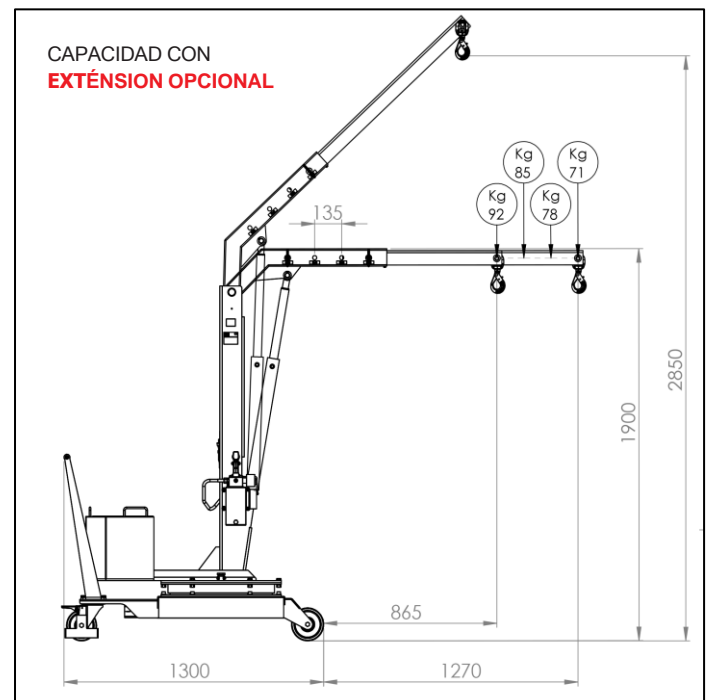
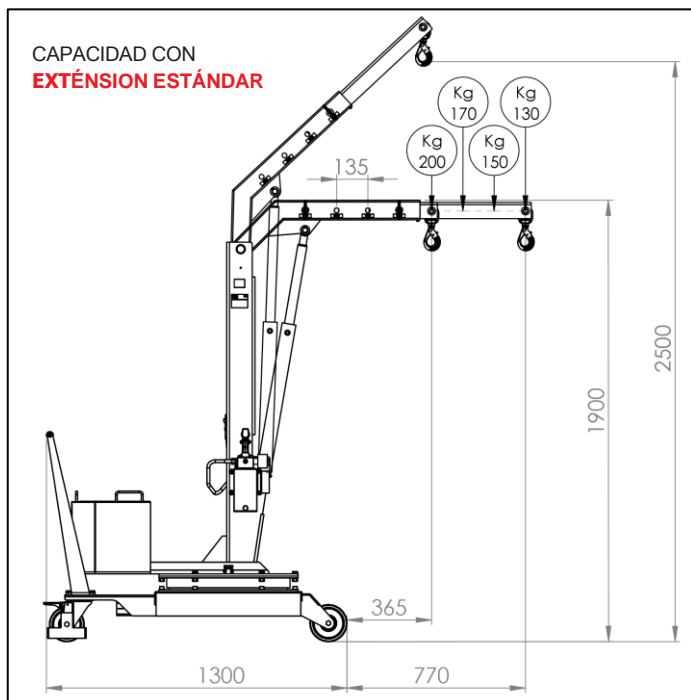
GIRO 360°



ALCANCE MÁX 1270 mm

ELEVACIÓN Y DESCENSO ELÉCTRICO A VELOCIDAD NO AJUSTABLE

El modelo 01B2 es la solución ideal para levantar cargas de hasta 200 kg con facilidad y gracias al sistema de contrapesos integrado no requiere estabilizadores laterales. Representa la solución más rentable y flexible para levantar y transportar cargas en diversas aplicaciones, como centros de mecanizado y máquinas herramienta, entrega a líneas de montaje, operaciones de montaje y manipulación de cargas. La mini grúa 01B2, al ser una grúa con una capacidad máxima de 200 kg, no requiere certificación de terceros según la legislación vigente. El sistema hidráulico está equipado con una válvula de bloqueo que evita que la carga caiga en caso de rotura accidental de las tuberías y una válvula de presión máxima que evita la sobrecarga de la grúa.



01B2P

EMPUJE MANUAL CARGA MÁX 200 KG



- ELEVACIÓN**
Eléctrica no ajustable
- DESCENSO**
Eléctrico a velocidad ajustable y proporcional
- EXTENSIÓN**
Manual – brazo extensible en 4 posiciones
- ROTACIÓN**
Manual – bloqueable en 8 posiciones

 **CAPACIDAD** 200 kg

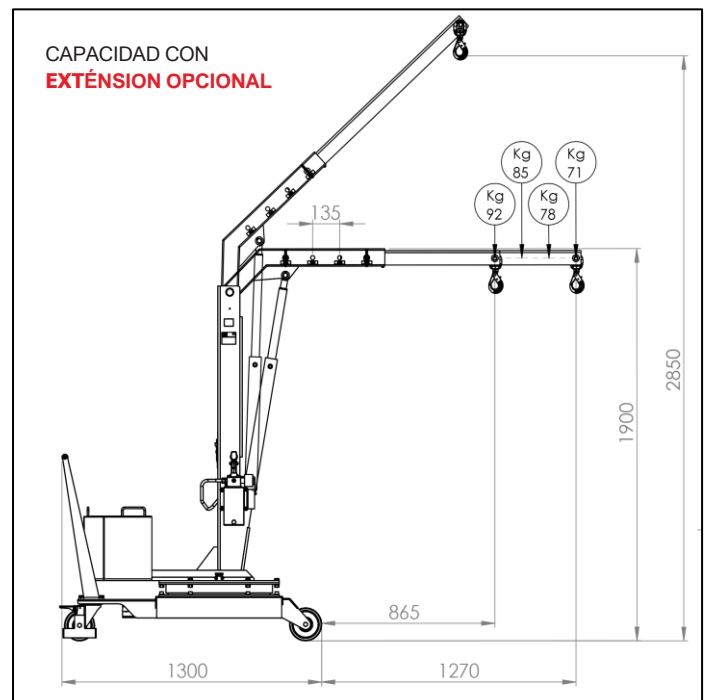
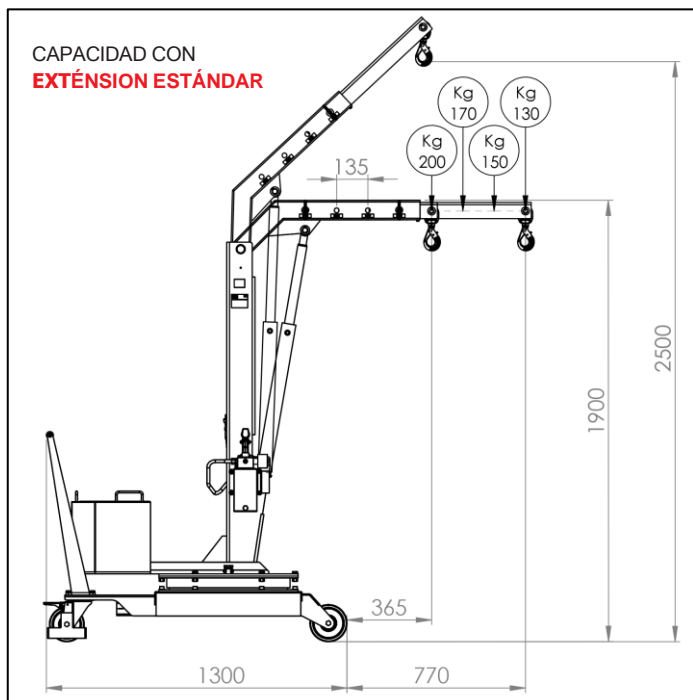
 **ALTURA MÁX** 2850 mm

 **GIRO** 360°

 **ALCANCE MÁX** 1270 mm

ELEVACIÓN ELÉCTRICA NO AJUSTABLE Y DESCENSO A VELOCIDAD AJUSTABLE Y PROPORCIONAL

El modelo 01B2P es la solución ideal para levantar cargas de hasta 200 kg con facilidad y gracias al sistema de contrapesos integrado no requiere estabilizadores laterales. Gracias a la velocidad de descenso proporcional permite posicionar una carga con una precisión milimétrica. Ideal para manipular piezas delicadas como motores, moldes, etc. El modelo 01B2P, al ser una grúa con una capacidad máxima de 200 kg, no requiere certificación de terceros según la legislación vigente. El sistema hidráulico está equipado con una válvula de bloqueo que evita que la carga caiga en caso de rotura accidental de las tuberías y una válvula de presión máxima que evita la sobrecarga de la grúa.



01B2SE_400

EMPUJE MANUAL CARGA MÁX 200 KG

- ELEVACIÓN**
Eléctrica a velocidad ajustable y proporcional
- DESCENSO**
Eléctrico a velocidad ajustable y proporcional
- EXTENSIÓN**
Eléctrica a velocidad ajustable y proporcional
- ROTACIÓN**
Manual – bloqueable en 8 posiciones



CAPACIDAD 200 kg



ALTURA MÁX 2860 mm



GIRO 360°



ALCANCE MÁX 1312 mm

ELEVACIÓN, DESCENSO, EXTENSIÓN RETRAIMIENTO ELÉCTRICO A VELOCIDAD PROGRESIVA

El modelo 01B2SE_400 es la solución ideal para levantar cargas de hasta 200 kg con facilidad y gracias al sistema de contrapesos integrado no requiere estabilizadores laterales. Todos los movimientos del brazo son controlados eléctricamente, progresivos y ajustables por el operador con extrema precisión. Está disponible una extensión mecánica del brazo para obtener un alcance de 1312 mm. Ideal para manipular piezas delicadas como motores, moldes, etc. que deben posicionarse con precisión milimétrica. El modelo 01B2SE_400, al ser una grúa con una capacidad de 200 kg, no requiere una certificación de terceros según la legislación vigente. El sistema hidráulico está equipado con una válvula de bloqueo que evita que la carga caiga en caso de rotura accidental de las tuberías y una válvula de presión máxima que evita la sobrecarga de la grúa.



01B2SE_1000

EMPUJE MANUAL CARGA MÁX 200 KG

- ELEVACIÓN**
Eléctrica a velocidad ajustable y proporcional
- DESCENSO**
Eléctrico a velocidad ajustable y proporcional
- EXTENSIÓN**
Eléctrica a velocidad ajustable y proporcional
- ROTACIÓN**
Manual – bloqueable en 8 posiciones



 **CAPACIDAD** 200 kg

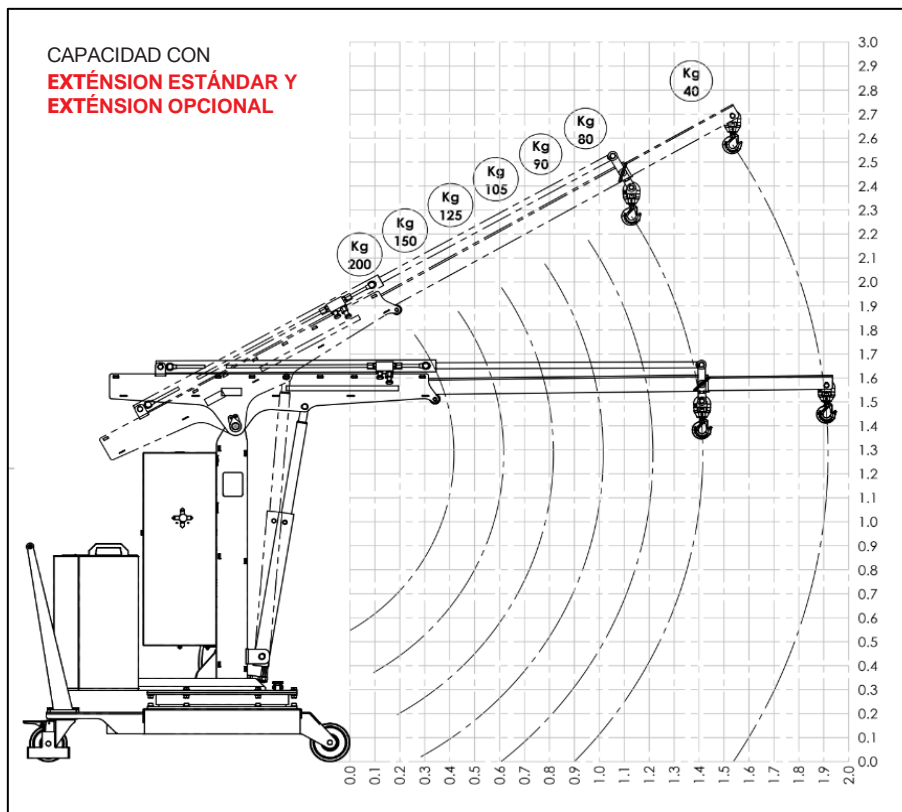
 **ALTURA MÁX** 2750 mm

 **GIRO** 360°

 **ALCANCE MÁX** 1910 mm

ELEVACIÓN, DESCENSO, EXTENSIÓN RETRAIMIENTO ELÉCTRICO A VELOCIDAD PROGRESIVA

El modelo 01B2SE_1000 es la solución ideal para levantar cargas de hasta 200 kg con facilidad y gracias al sistema de contrapesos integrado no requiere estabilizadores laterales. Todos los movimientos del brazo son controlados eléctricamente, progresivos y ajustables por el operador con extrema precisión. Está disponible una extensión mecánica del brazo para obtener un alcance de 1910 mm. Ideal para manipular piezas delicadas como motores, moldes, etc. que deben posicionarse con precisión milimétrica. El modelo 01B2SE_1000, al ser una grúa con una capacidad de 200 kg, no requiere una certificación de terceros según la legislación vigente. El sistema hidráulico está equipado con una válvula de bloqueo que evita que la carga caiga en caso de rotura accidental de las tuberías y una válvula de presión máxima que evita la sobrecarga de la grúa.



01M5

EMPUJE MANUAL CARGA MÁX 500 KG

- ELEVACIÓN**
Bomba manual doble acción
- DESCENSO**
Manecila regulable
- EXTENSIÓN**
Manual – brazo extensible en 4 posiciones
- ROTACIÓN**
Manual – bloqueable en 8 posiciones



 **CAPACIDAD** 500 kg

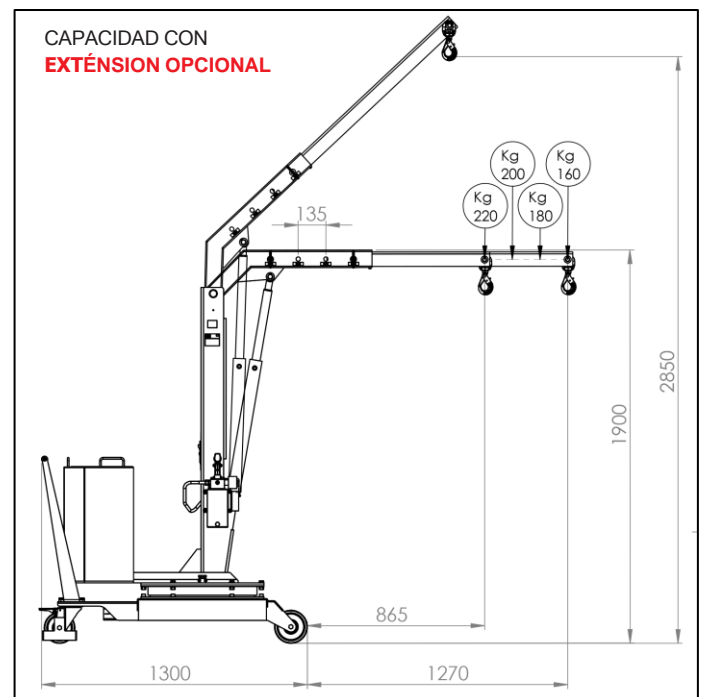
 **ALTURA MÁX** 2850 mm

 **GIRO** 360°

 **ALCANCE MÁX** 1270 mm

COMPLETAMENTE MANUAL

El modelo 01M5 ha sido proyectado para levantar cargas con facilidad y es una grúa giratoria contrapesada con una capacidad máxima de hasta 500 kg. Gracias a sus dimensiones compactas es fácilmente maniobrable incluso a plena carga y se puede mover sin esfuerzo en espacios confinados. El sistema hidráulico está equipado con una válvula de bloqueo que evita que la carga caiga en caso de rotura accidental de las tuberías y una válvula de presión máxima que evita la sobrecarga de la grúa. Representa la solución más rentable y flexible para levantar y transportar cargas en diversas aplicaciones, como centros de mecanizado y máquinas herramienta, entrega a líneas de montaje, operaciones de montaje y manipulación de cargas.



01B5

EMPUJE MANUAL CARGA MÁX 500 KG



- ELEVACIÓN**
Eléctrica velocidad no ajustable
- DESCENSO**
Eléctrico velocidad no ajustable
- EXTENSIÓN**
Manual – brazo extensible en 4 posiciones
- ROTACIÓN**
Manual – bloqueable en 8 posiciones



CAPACIDAD 500 kg



ALTURA MÁX 2850 mm



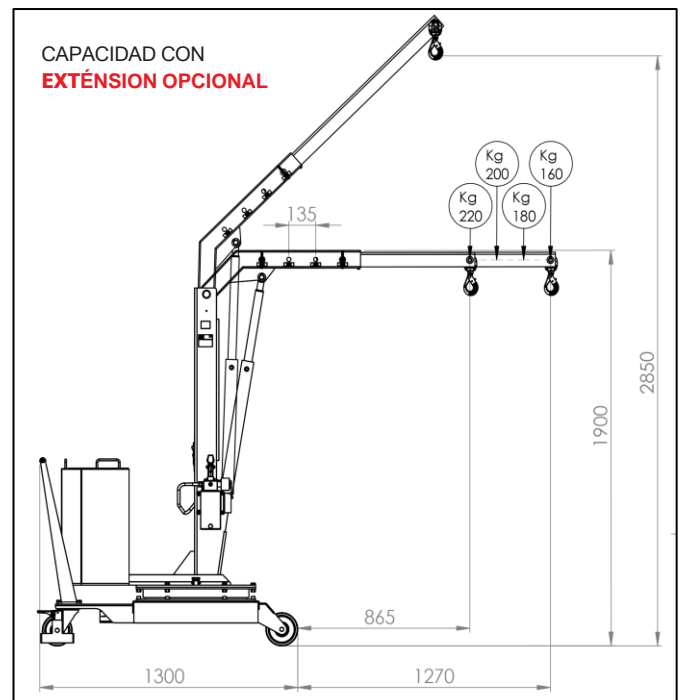
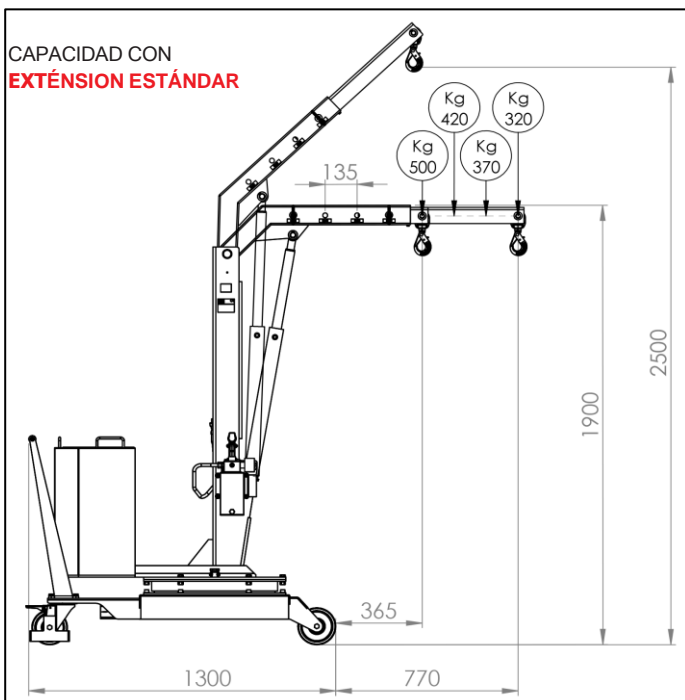
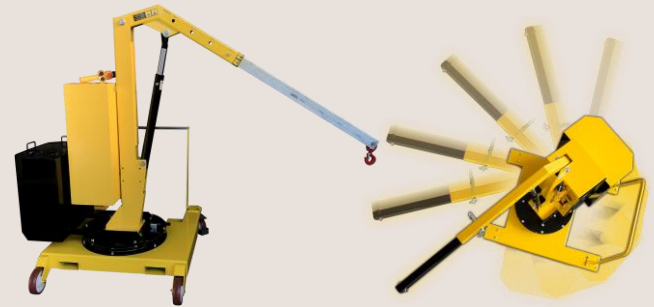
GIRO 360°



ALCANCE MÁX 1270 mm

ELEVACIÓN Y DESCENSO ELÉCTRICO A VELOCIDAD NO AJUSTABLE

El modelo 01B5 es la solución ideal para levantar cargas de hasta 500 kg con facilidad y gracias al sistema de contrapesos integrado no requiere estabilizadores laterales. Representa la solución más rentable y flexible para levantar y transportar cargas en diversas aplicaciones, como centros de mecanizado y máquinas herramienta, entrega a líneas de montaje, operaciones de montaje y manipulación de cargas. El sistema hidráulico está equipado con una válvula de bloqueo que evita que la carga caiga en caso de rotura accidental de las tuberías y una válvula de presión máxima que evita la sobrecarga de la grúa.



01B5P

EMPUJE MANUAL CARGA MÁX 500 KG



- ELEVACIÓN**
Eléctrica no ajustable
- DESCENSO**
Eléctrico a velocidad ajustable y proporcional
- EXTENSIÓN**
Manual – brazo extensible en 4 posiciones
- ROTACIÓN**
Manual – bloqueable en 8 posiciones



CAPACIDAD 500 kg



ALTURA MÁX 2850 mm



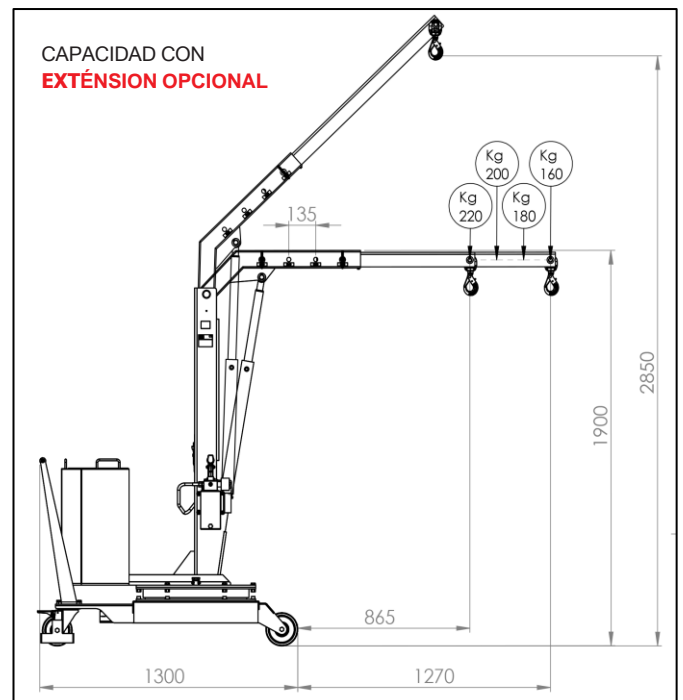
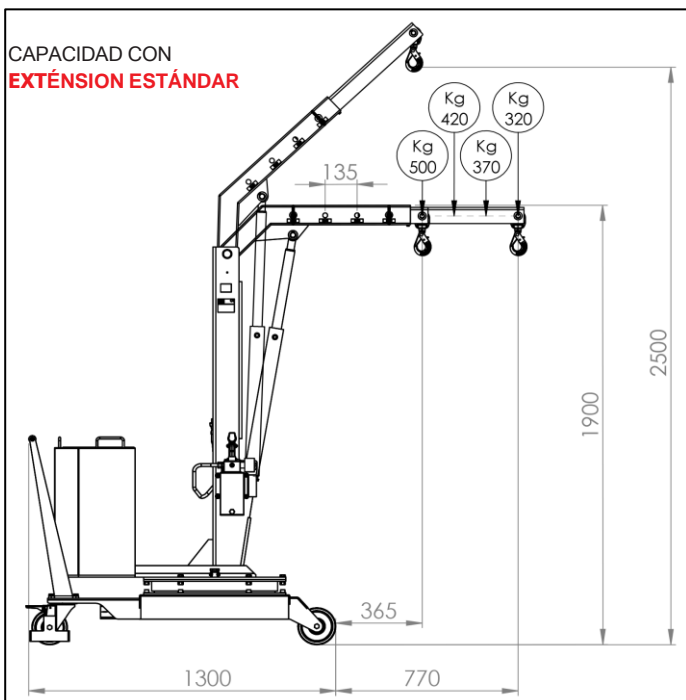
GIRO 360°



ALCANCE MÁX 1270 mm

ELEVACIÓN ELÉCTRICA NO AJUSTABLE Y DESCENSO A VELOCIDAD AJUSTABLE Y PROPORCIONAL

El modelo 01B5P es la solución ideal para levantar cargas de hasta 500 kg con facilidad y gracias al sistema de contrapesos integrado no requiere estabilizadores laterales. Gracias a la velocidad de descenso proporcional permite posicionar una carga con una precisión milimétrica. Ideal para manipular piezas delicadas como motores, moldes, etc. El modelo 01B5P, al ser una grúa con una capacidad máxima de 500 kg, no requiere certificación de terceros según la legislación vigente. El sistema hidráulico está equipado con una válvula de bloqueo que evita que la carga caiga en caso de rotura accidental de las tuberías y una válvula de presión máxima que evita la sobrecarga de la grúa.



01B5SE_400

EMPUJE MANUAL CARGA MÁX 500 KG

- ELEVACIÓN**
Eléctrica a velocidad ajustable y proporcional
- DESCENSO**
Eléctrico a velocidad ajustable y proporcional
- EXTENSIÓN**
Eléctrica a velocidad ajustable y proporcional
- ROTACIÓN**
Manual – bloqueable en 8 posiciones



CAPACIDAD 500 kg



ALTURA MÁX 2860 mm



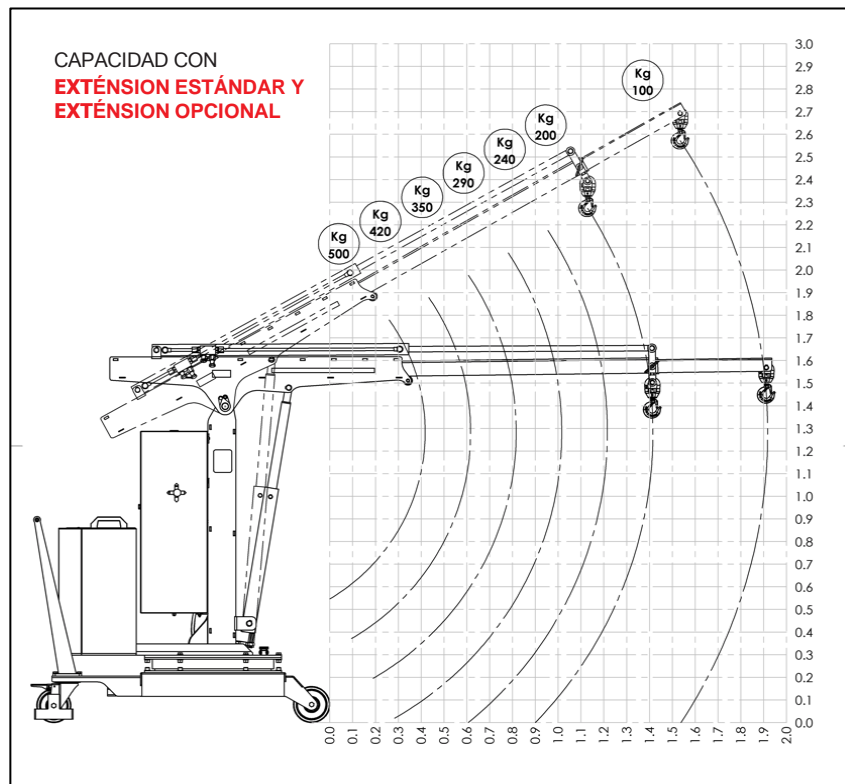
GIRO 360°



ALCANCE MÁX 1312 mm

ELEVACIÓN, DESCENSO, EXTENSIÓN RETRAIMIENTO ELÉCTRICO A VELOCIDAD PROGRESIVA

El modelo 01B5SE_400 es la solución ideal para levantar cargas de hasta 500 kg con facilidad y gracias al sistema de contrapesos integrado no requiere estabilizadores laterales. Todos los movimientos del brazo son controlados eléctricamente, progresivos y ajustables por el operador con extrema precisión. Está disponible una extensión mecánica del brazo para obtener un alcance de 1312 mm. Ideal para manipular piezas delicadas como motores, moldes, etc. que deben posicionarse con precisión milimétrica. El sistema hidráulico está equipado con una válvula de bloqueo que evita que la carga caiga en caso de rotura accidental de las tuberías y una válvula de presión máxima que evita la sobrecarga de la grúa.



01B5SE_1000

EMPUJE MANUAL CARGA MÁX 500 KG

- ELEVACIÓN**
Eléctrica a velocidad ajustable y proporcional
- DESCENSO**
Eléctrico a velocidad ajustable y proporcional
- EXTENSIÓN**
Eléctrica a velocidad ajustable y proporcional
- ROTACIÓN**
Manual – bloqueable en 8 posiciones



 **CAPACIDAD** 500 kg

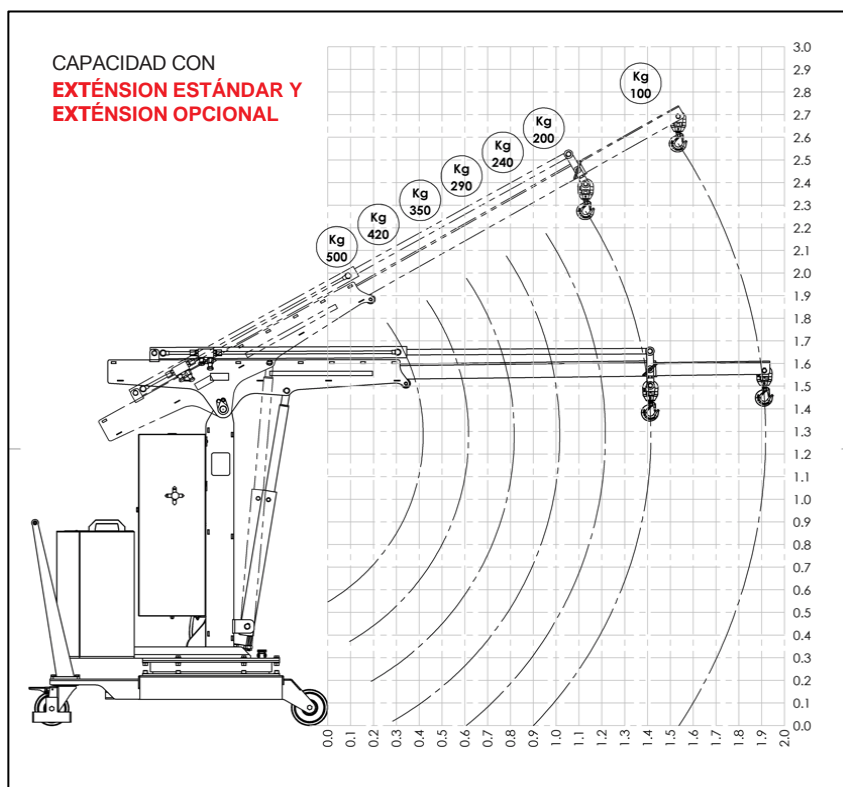
 **ALTURA MÁX** 2750 mm

 **GIRO** 360°

 **ALCANCE MÁX** 1910 mm

ELEVACIÓN, DESCENSO, EXTENSIÓN RETRAIMIENTO ELÉCTRICO A VELOCIDAD PROGRESIVA

El modelo 01B5SE_1000 es la solución ideal para levantar cargas de hasta 500 kg con facilidad y gracias al sistema de contrapesos integrado no requiere estabilizadores laterales. Todos los movimientos del brazo son controlados eléctricamente, progresivos y ajustables por el operador con extrema precisión. Está disponible una extensión mecánica del brazo para obtener un alcance de 1910 mm. Ideal para manipular piezas delicadas como motores, moldes, etc. que deben posicionarse con precisión milimétrica. El sistema hidráulico está equipado con una válvula de bloqueo que evita que la carga caiga en caso de rotura accidental de las tuberías y una válvula de presión máxima que evita la sobrecarga de la grúa.



GZ1000

EMPUJE MANUAL CARGA MÁX 1000 KG

- ELEVACIÓN**
Bomba manual doble acción
- DESCENSO**
Manecila regulable
- EXTENSIÓN**
Manual – brazo extensible en 4 posiciones
- ROTACIÓN**
Con columna fija



CAPACIDAD 1000 kg



ALTURA MÁX 3030 mm



GIRO no

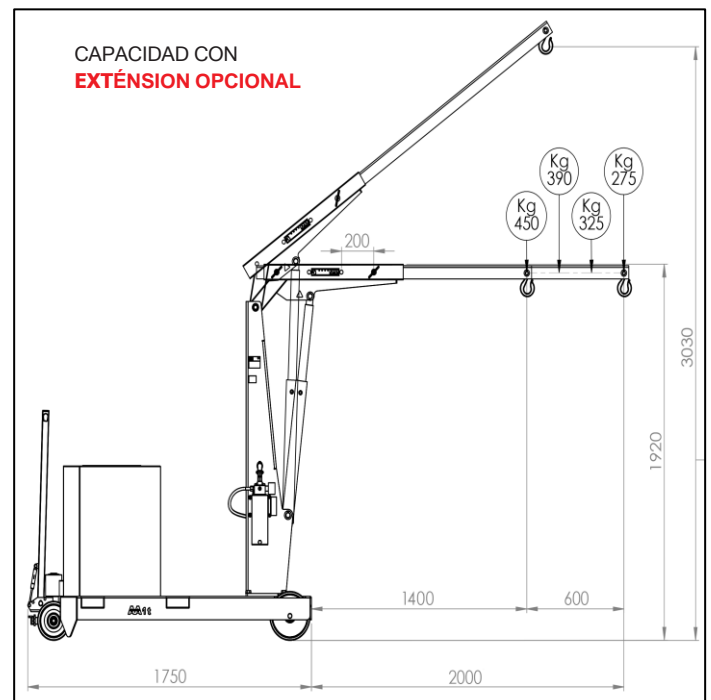
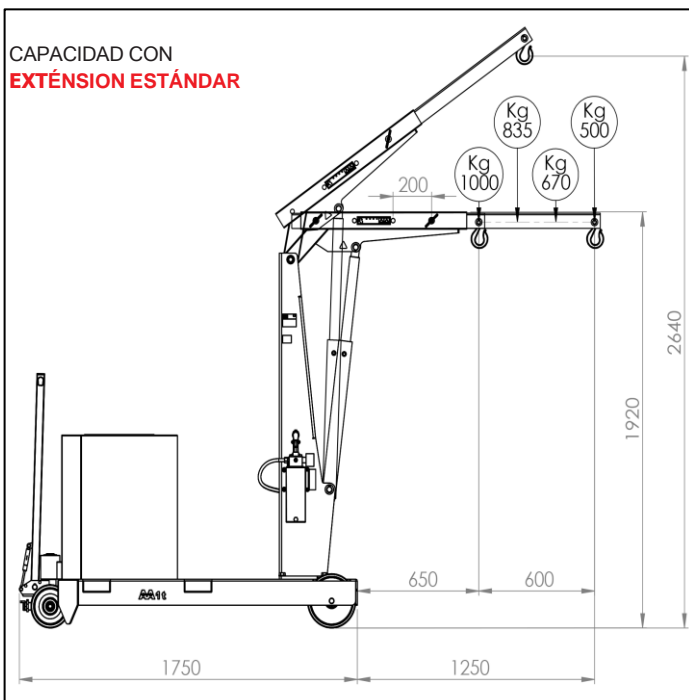


ALCANCE MÁX 2000 mm



COMPLETAMENTE MANUAL

El modelo GZ1000 permite de levantar cargas de hasta 1.000 kg. La grúa móvil modelo GZ 1000 está equipada con un brazo que se levanta operando una bomba manual de doble acción extremadamente ligera. El brazo es extensible en 4 posiciones y está disponible una extensión (que permite de extender el brazo hasta una longitud máxima de 2000 mm). Gracias a su ancho compacto de solo 800 mm, se pueden mover en carriles y espacios estrechos y son fácilmente. Esta grúa representa la solución más rentable y flexible para levantar y transportar cargas en varias aplicaciones, como centros de mecanizado y máquinas herramienta, entrega a líneas de montaje, operaciones de montaje, manipulación de mercancías.



GZ1000B

EMPUJE MANUAL
**CARGA MÁX
1000 KG**



- ELEVACIÓN**
Eléctrica velocidad no ajustable
- DESCENSO**
Eléctrico velocidad no ajustable
- EXTENSIÓN**
Manual – brazo extensible en 4 posiciones
- ROTACIÓN**
Con columna fija



CAPACIDAD 1000 kg



ALTURA MÁX 3030 mm



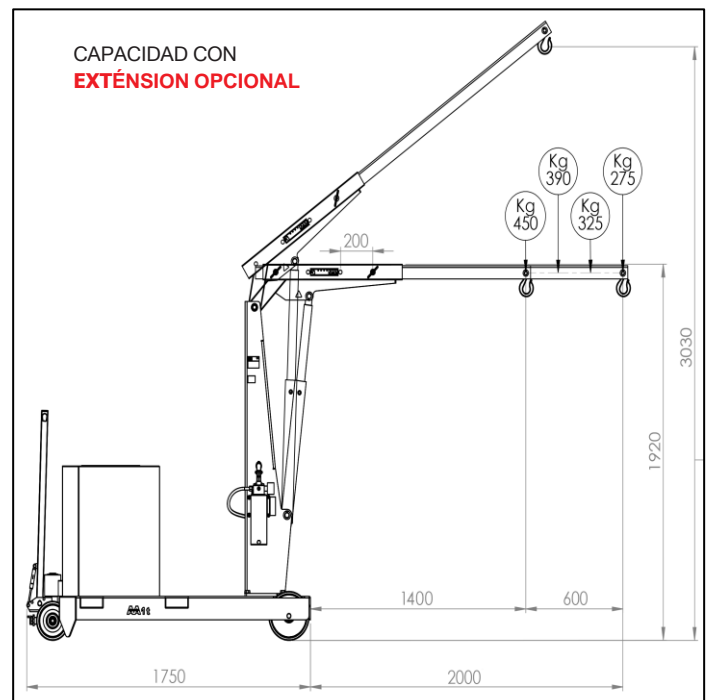
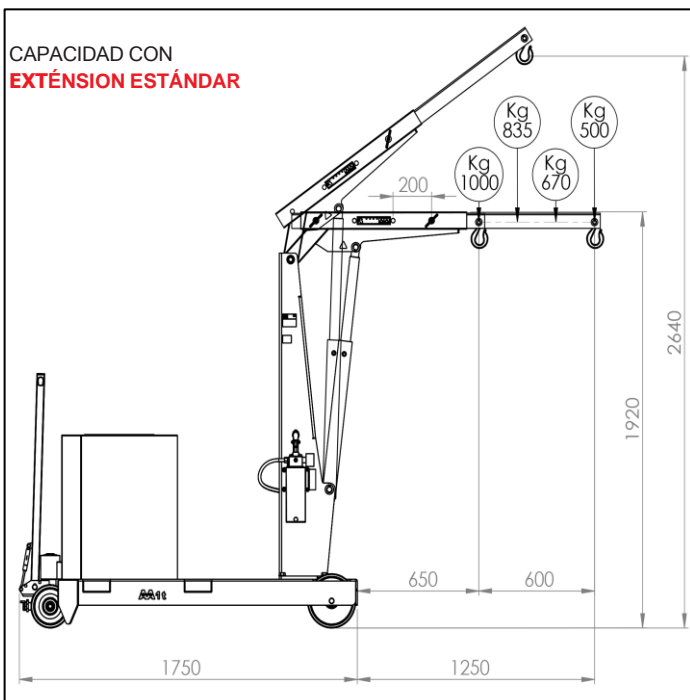
GIRO no



ALCANCE MÁX 2000 mm

ELEVACIÓN Y DESCENSO ELÉCTRICO A VELOCIDAD NO AJUSTABLE

El modelo GZ1000B es una grúa contrapesada con tracción manual con una capacidad máxima de 1.000 kg y brazo extensible hasta 2000 mm. La mini grúa modelo GZ1000B está equipada con un sistema de elevación y descenso controlado por una estación colgante, equipada con parada de emergencia. Gracias a su ancho compacto de solo 800 mm, se puede mover en carriles y espacios estrechos. El sistema hidráulico está equipado con una válvula de bloqueo que evita que la carga caiga en caso de rotura accidental de las tuberías y una válvula que evita la sobrecarga de la grúa.



GZ1000BP

EMPUJE MANUAL
CARGA MÁX
1000 KG



- ELEVACIÓN**
Eléctrica no ajustable
- DESCENSO**
Eléctrico a velocidad ajustable y proporcional
- EXTENSIÓN**
Manual – brazo extensible en 4 posiciones
- ROTACIÓN**
Con columna fija



CAPACIDAD 1000 kg



ALTURA MÁX 3030 mm



GIRO no

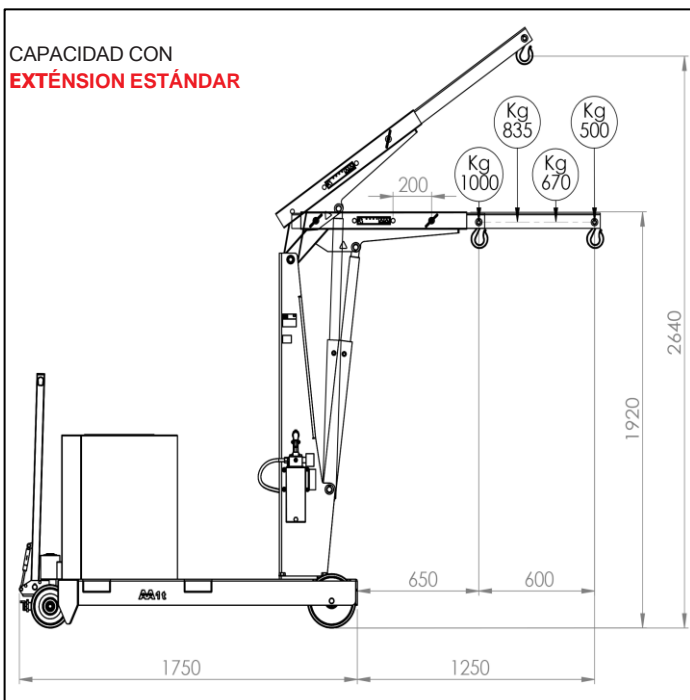


ALCANCE MÁX 2000 mm

ELEVACIÓN ELÉCTRICA NO AJUSTABLE Y DESCENSO A VELOCIDAD AJUSTABLE Y PROPORCIONAL

El modelo GZ1000BP es una grúa contrapesada con tracción manual con una capacidad máxima de 1.000 kg y brazo extensible hasta 2000 mm. La mini grúa modelo GZ1000BP está equipada con un sistema de elevación y descenso controlado por una estación colgante, equipada con parada de emergencia. El descenso progresivo es un requisito indispensable cuando se requiere precisión milimétrica durante el posicionamiento de la carga.

El sistema hidráulico está equipado con una válvula de bloqueo que evita que la carga caiga en caso de rotura accidental de las tuberías y una válvula que evita la sobrecarga de la grúa.



GZ1000BSE

EMPUJE MANUAL CARGA MÁX 1000 KG

- ELEVACIÓN**
Eléctrica a velocidad ajustable y proporcional
- DESCENSO**
Eléctrico a velocidad ajustable y proporcional
- EXTENSIÓN**
Eléctrica a velocidad ajustable y proporcional
- ROTACIÓN**
Con columna fija



CAPACIDAD 1000 kg



ALTURA MÁX 3030 mm



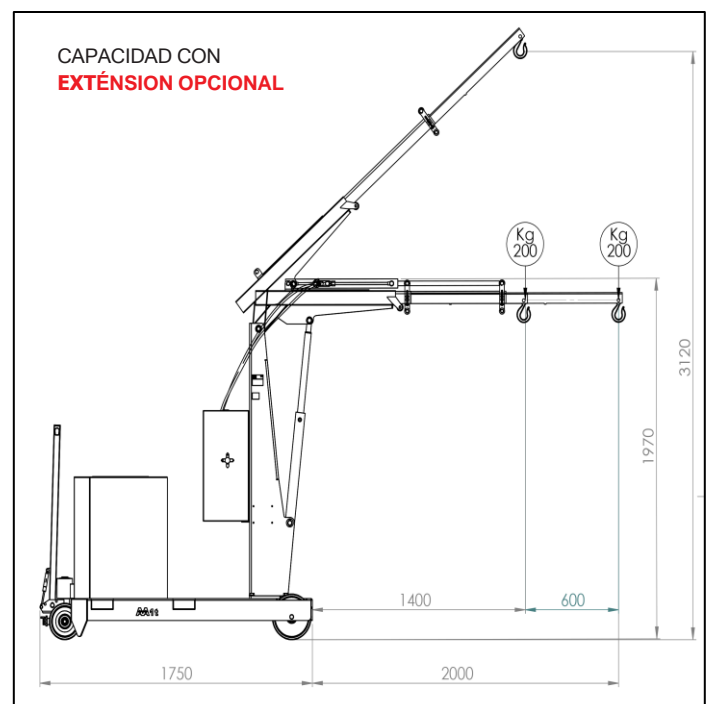
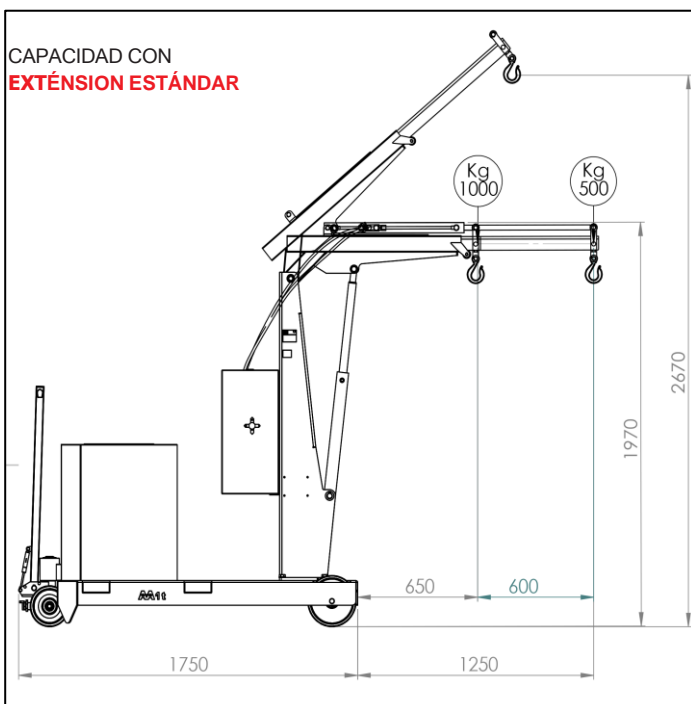
GIRO no



ALCANCE MÁX 2000 mm

ELEVACIÓN, DESCENSO, EXTENSIÓN RETRAIMIENTO ELÉCTRICO A VELOCIDAD PROGRESIVA

El modelo GZ1000BSE es una grúa contrapesada con tracción manual con una capacidad máxima de 1.000 kg y brazo extensible hasta 2000 mm. La grúa modelo GZ1000BSE está equipada con un brazo eléctrico y distribuidor de 4 funciones para: elevación y descenso del brazo, extensión y retraimiento del brazo. Todos los movimientos (brazo y extensión) son controlados eléctricamente, progresivos y ajustables por el operador con extrema precisión. El modelo GZ1000BSE es el modelo más popular para mover cargas y componentes desde el suelo y colocarlos en máquinas 3D, protecciones sobre perímetro, aberturas estrechas.



01M5AISI

EMPUJE MANUAL CARGA MÁX 500 KG

- ELEVACIÓN**
Bomba manual doble acción
- DESCENSO**
Manecila regulable
- EXTENSIÓN**
Manual – brazo extensible en 4 posiciones
- ROTACIÓN**
Manual – bloqueable en 8 posiciones

 **CAPACIDAD** 500 kg

 **ALTURA MÁX** 2850 mm

 **GIRO** 360°

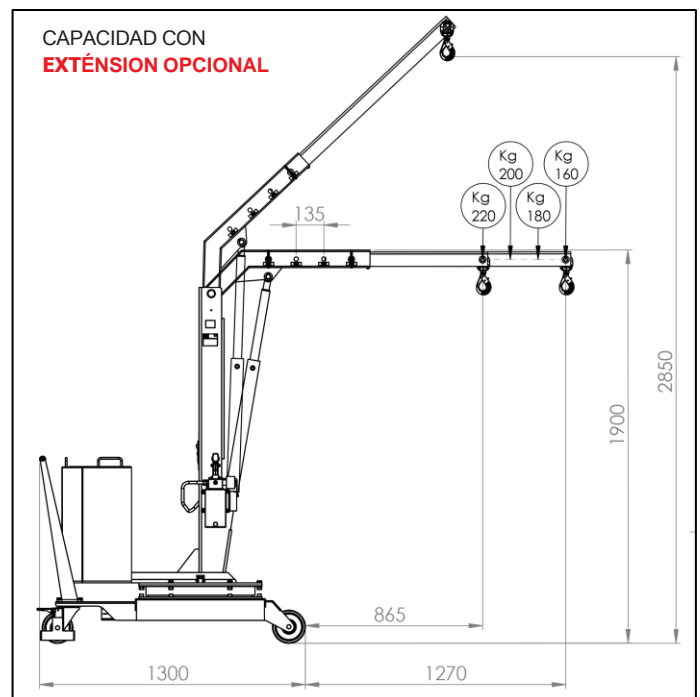
 **ALCANCE MÁX** 1270 mm



COMPLETAMENTE MANUAL

La grúa contrapesada 01M5AISI representa la solución más rentable y flexible para levantar y manipular cargas de hasta 500 kg cuando se requiere una alta resistencia a la corrosión. La facilidad de limpieza del acero inoxidable lo convierte en la primera opción en hospitales, cocinas, instalaciones de procesamiento de alimentos y productos farmacéuticos. Gracias a sus dimensiones compactas, la grúa 01M5AISI ofrece una gran maniobrabilidad incluso a plena carga y se puede mover sin esfuerzo en espacios estrechos. Todos los componentes se fabrican en Italia para garantizar la máxima calidad de construcción y la ausencia de defectos.

STAINLESS STEEL



GRÚAS CON EMPUJE ELÉCTRICO

Capacidad hasta 2000 kg, lastre integrado, Todos los movimientos del brazo electrohidráulicos con velocidad ajustable y proporcional, con columna fija o giratoria.

Con palancas de control o mando a distancia para accionar el funcionamiento del brazo.

Las mejores soluciones en términos de tecnología y rendimiento. Con brazo eléctrico simple, doble o triple. Dimensiones muy compactas y bajos costes de mantenimiento. Para uso intensivo y pesado. Empuje eléctrico con dos velocidades proporcionales. Nuestras grúas con tracción eléctrica son la solución más adecuada para desplazar, elevar y posicionar cargas con precisión milimétrica. Gracias a su movilidad, nuestras grúas son más flexibles que un dispositivo de elevación estacionario como puentes grúa o manipuladores industriales.

Las grúas eléctricas facilitan la manipulación de cargas desde 100 hasta 2.000 kg. Representan la solución ideal para operaciones intensivas y para uso en múltiples estaciones de trabajo. Aumentan la seguridad en el lugar de trabajo y eliminan la elevación manual de cargas pesadas y previenen posibles lesiones. La gama de nuestras grúas con tracción eléctrica funciona con baterías herméticas AGM. Configuración con baterías de Litio disponibles bajo pedido.

FLEX G500SBL

EMPUJE ELÉCTRICO CARGA MÁX 500 KG

- **ELEVACIÓN**
Palancas de control con velocidad ajustable y proporcional
- **DESCENSO**
Palancas de control con velocidad ajustable y proporcional
- **EXTENSIÓN**
Palancas de control con velocidad ajustable y proporcional
- **ROTACIÓN**
Manual - sistema de rotación equipado con rodamientos



CAPACIDAD 500 kg



ALTURA MÁX 2737 mm



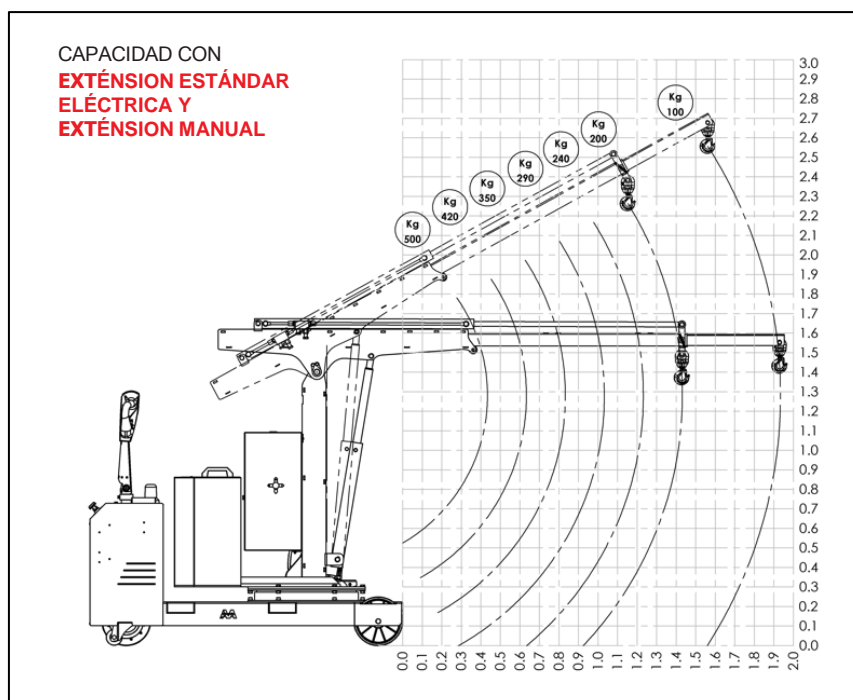
GIRO 270°



ALCANCE MÁX 1930 mm

CON PALANCAS DE CONTROL

El modelo Flex G500SBL es una grúa pick & carry giratoria con una capacidad máxima de hasta 500 kg. Equipada de serie con una extensión mecánica que permite extender el brazo hasta 1930 mm. Una de las características clave de esta grúa es que no hay estabilizadores laterales, por lo que esta grúa ofrece la máxima movilidad con carga suspendida. Tiene un excelente ángulo de dirección que le permite moverse a lo largo de los espacios estrechos o girar sobre su eje en espacios limitados. El modelo Flex G500SBL está equipado con un dispositivo para la limitación dinámica de la carga que evita que la grúa se cargue más allá de su capacidad en cada punto de la extensión. El dispositivo no permite que el brazo se eleve o se extienda hasta que el operador devuelva la carga dentro de los límites permitidos. Máxima ergonomía gracias a la tracción eléctrica. Este modelo funciona con baterías herméticas AGM. También se puede equipar con baterías de litio.

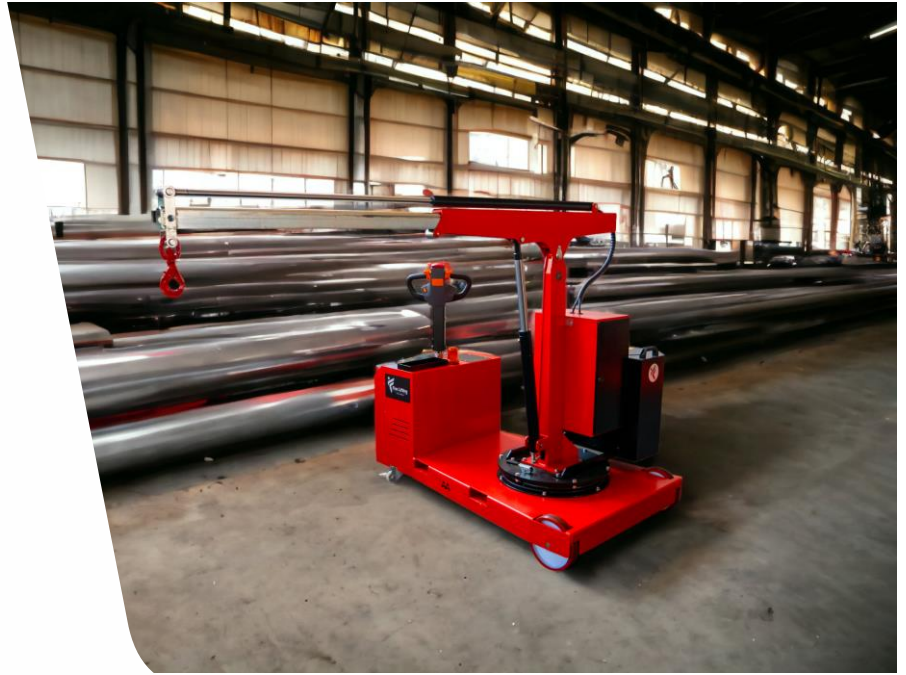


FLEX G500SBR

EMPUJE ELÉCTRICO
CARGA MÁX
500 KG



- ELEVACIÓN**
Mando a distancia con velocidad ajustable y proporcional
- DESCENSO**
Mando a distancia con velocidad ajustable y proporcional
- EXTENSIÓN**
Mando a distancia con velocidad ajustable y proporcional
- ROTACIÓN**
Manual - sistema de rotación equipado con rodamientos



CAPACIDAD 500 kg



ALTURA MÁX 2737 mm



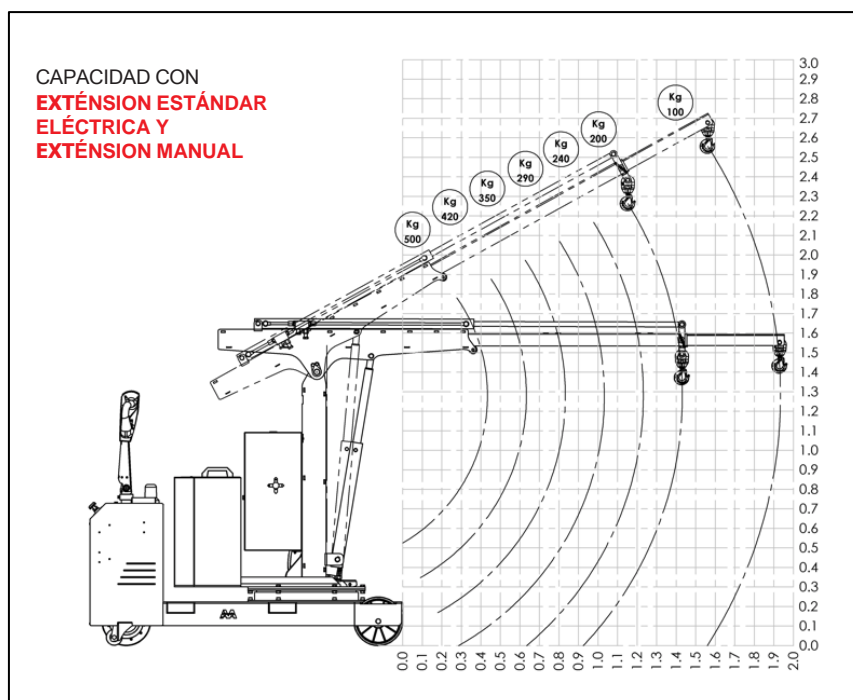
GIRO 270°



ALCANCE MÁX 1930 mm

CON MANDO A DISTANCIA

El modelo Flex G500SBR es una grúa pick & carry giratoria con una capacidad máxima de hasta 500 kg. Equipada de serie con una extensión mecánica que permite extender el brazo hasta 1930 mm. Una de las características clave de esta grúa es que no hay estabilizadores laterales, por lo que esta grúa ofrece la máxima movilidad con carga suspendida. Tiene un excelente ángulo de dirección que le permite moverse a lo largo de los espacios estrechos o girar sobre su eje en espacios limitados. El modelo Flex G500SBR está equipado con un dispositivo para la limitación dinámica de la carga que evita que la grúa se cargue más allá de su capacidad en cada punto de la extensión. El dispositivo no permite que el brazo se eleve o se extienda hasta que el operador devuelva la carga dentro de los límites permitidos. Máxima ergonomía gracias a la tracción eléctrica. Este modelo funciona con baterías herméticas AGM. **También se puede equipar con baterías de litio.**



FLEX F1000SBL

EMPUJE ELÉCTRICO CARGA MÁX 1000 KG

- ELEVACIÓN**
Palancas de control con velocidad ajustable y proporcional
- DESCENSO**
Palancas de control con velocidad ajustable y proporcional
- EXTENSIÓN**
Palancas de control con velocidad ajustable y proporcional
- ROTACIÓN**
Con columna fija



CAPACIDAD 1000 kg



ALTURA MÁX 2986 mm



GIRO no



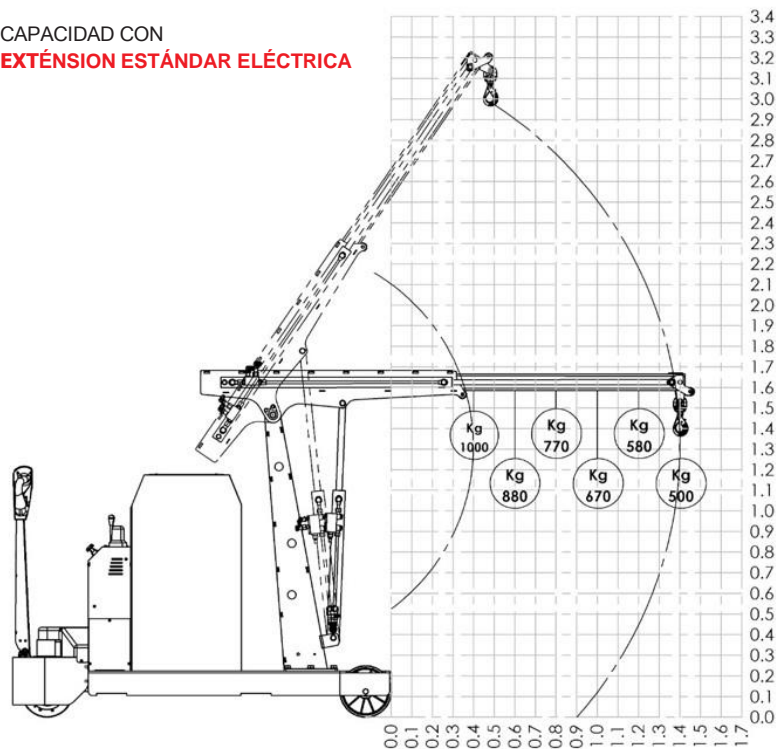
ALCANCE MÁX 1400 mm

CON PALANCAS DE CONTROL

El modelo FLEX F1000SBL es una grúa contrapesada motorizada con una capacidad de elevación máxima de 1.000 kg. Equipada con 2 palancas de control que permiten accionar la elevación y descenso del brazo así como la extensión y retracción con velocidad ajustable y proporcional. La configuración de 3 ruedas y la presencia del timón de dirección permiten un ángulo de dirección excepcional. Sistema de prevención de sobrecarga en cada posición de la extensión que activa un mecanismo que no permite de accionar la elevación y extensión del brazo en caso de sobrecarga garantizando el funcionamiento de la grúa con absoluta seguridad. Una grúa potente y fácil de maniobrar que permite transportar y levantar cargas pesadas y eliminar la manipulación y elevación manual de cargas. Un equipo de elevación indispensable para tareas industriales. Este modelo funciona con baterías herméticas AGM. **También se puede equipar con baterías de litio.**



CAPACIDAD CON
EXTENSIÓN ESTÁNDAR ELÉCTRICA



FLEX F1000SBR

EMPUJE ELÉCTRICO
CARGA MÁX
1000 KG



- ELEVACIÓN**
Mando a distancia con velocidad ajustable y proporcional
- DESCENSO**
Mando a distancia con velocidad ajustable y proporcional
- EXTENSIÓN**
Mando a distancia con velocidad ajustable y proporcional
- ROTACIÓN**
Con columna fija



CAPACIDAD 1000 kg



ALTURA MÁX 2986 mm



GIRO no



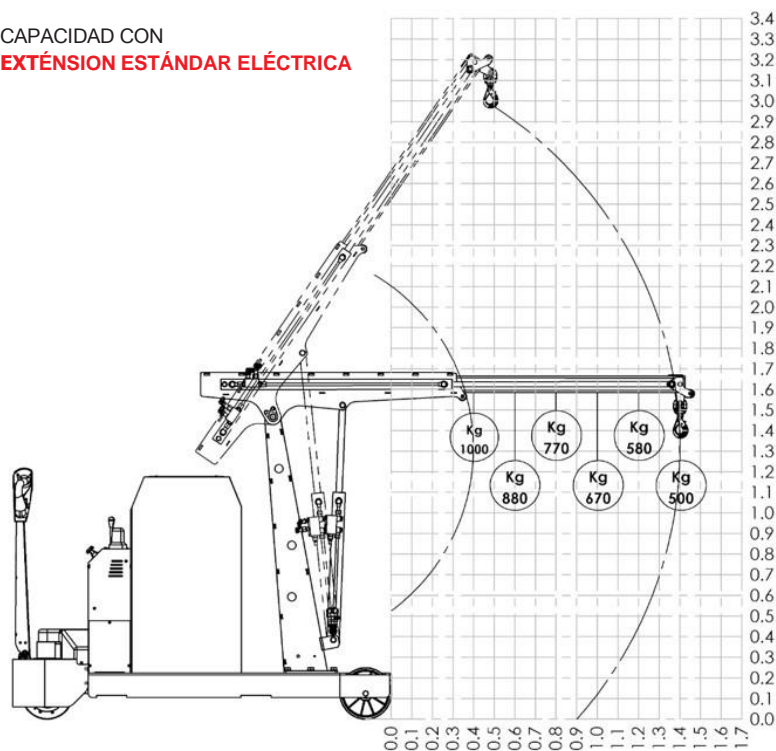
ALCANCE MÁX 1400 mm

CON MANDO A DISTANCIA

El modelo FLEX F1000SBR es una grúa contrapesada motorizada con una capacidad de elevación máxima de 1.000 kg. Equipada con mando a distancia que permite accionar la elevación y descenso del brazo así como la extensión y retracción con velocidad ajustable y proporcional. La configuración de 3 ruedas y la presencia del timón de dirección permiten un ángulo de dirección excepcional. Sistema de prevención de sobrecarga en cada posición de la extensión que activa un mecanismo que no permite de accionar la elevación y extensión del brazo en caso de sobrecarga garantizando el funcionamiento de la grúa con absoluta seguridad. Una grúa potente y fácil de maniobrar que permite transportar y levantar cargas pesadas y eliminar la manipulación y elevación manual de cargas. Un equipo de elevación indispensable para tareas industriales. Este modelo funciona con baterías herméticas AGM. **También se puede equipar con baterías de litio.**



CAPACIDAD CON
EXTENSIÓN ESTÁNDAR ELÉCTRICA



FLEX F1000DBL

EMPUJE ELÉCTRICO CARGA MÁX 1000 KG

- ELEVACIÓN**
Palancas de control con velocidad ajustable y proporcional
- DESCENSO**
Palancas de control con velocidad ajustable y proporcional
- EXTENSIÓN**
Palancas de control con velocidad ajustable y proporcional
- ROTACIÓN**
Con columna fija



CAPACIDAD 1000 kg



ALTURA MÁX 3905 mm



GIRO no



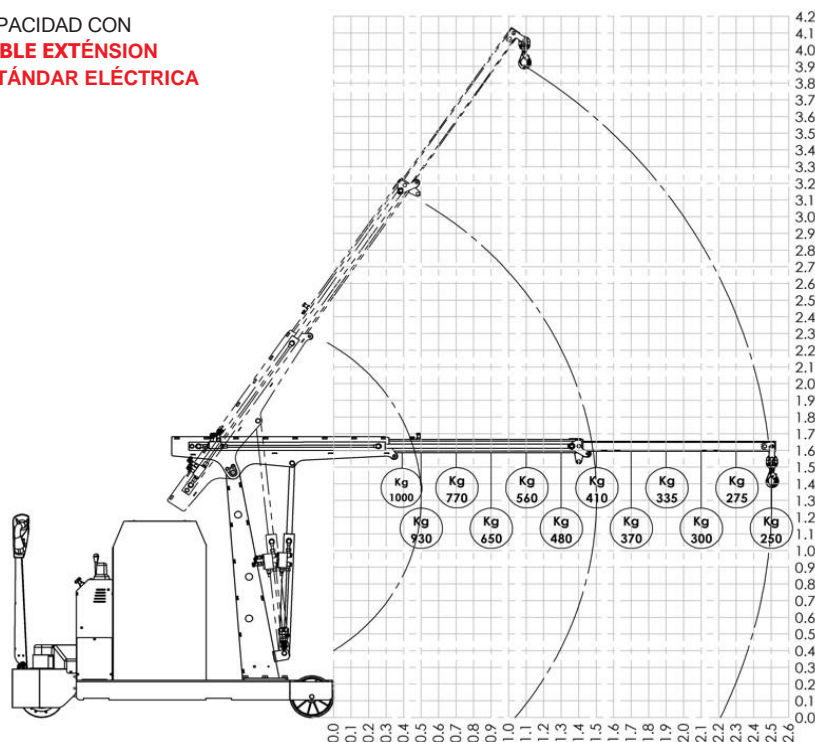
ALCANCE MÁX 2500 mm

CON PALANCAS DE CONTROL Y DOBLE EXTENSIÓN

El modelo FLEX F1000DBL es una grúa contrapesada motorizada con una capacidad de elevación máxima de 1.000 kg. Equipada con 2 palancas de control que permiten accionar la elevación y descenso del brazo así como la extensión y retracción con velocidad ajustable y proporcional. La configuración de 3 ruedas y la presencia del timón de dirección permiten un ángulo de dirección excepcional. Sistema de prevención de sobrecarga en cada posición de la extensión que activa un mecanismo que no permite de accionar la elevación y extensión del brazo en caso de sobrecarga garantizando el funcionamiento de la grúa con absoluta seguridad. Una grúa potente y fácil de maniobrar que permite transportar y levantar cargas pesadas y eliminar la manipulación y elevación manual de cargas. Un equipo de elevación indispensable para tareas industriales. Este modelo funciona con baterías herméticas AGM. **También se puede equipar con baterías de litio.**



CAPACIDAD CON
DOBLE EXTENSIÓN
ESTÁNDAR ELÉCTRICA



FLEX F1000DBR

EMPUJE ELÉCTRICO
CARGA MÁX
1000 KG



- ELEVACIÓN**
Mando a distancia con velocidad ajustable y proporcional
- DESCENSO**
Mando a distancia con velocidad ajustable y proporcional
- EXTENSIÓN**
Mando a distancia con velocidad ajustable y proporcional
- ROTACIÓN**
Con columna fija



CAPACIDAD 1000 kg



ALTURA MÁX 3905 mm



GIRO no



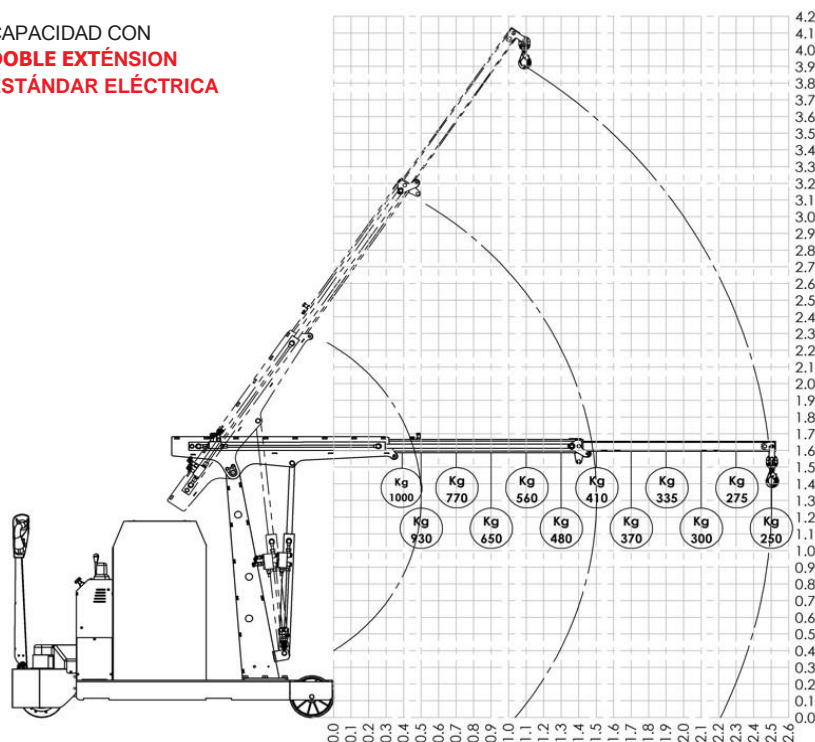
ALCANCE MÁX 2500 mm

CON MANDO A DISTANCIA Y DOBLE EXTENSIÓN

El modelo FLEX F1000DBR es una grúa contrapesada motorizada con una capacidad de elevación máxima de 1.000 kg. Equipada con mando a distancia que permite accionar la elevación y descenso del brazo así como la extensión y retracción con velocidad ajustable y proporcional. La configuración de 3 ruedas y la presencia del timón de dirección permiten un ángulo de dirección excepcional. Sistema de prevención de sobrecarga en cada posición de la extensión que activa un mecanismo que no permite de accionar la elevación y extensión del brazo en caso de sobrecarga garantizando el funcionamiento de la grúa con absoluta seguridad. Una grúa potente y fácil de maniobrar que permite transportar y levantar cargas pesadas y eliminar la manipulación y elevación manual de cargas. Un equipo de elevación indispensable para tareas industriales. Este modelo funciona con baterías herméticas AGM. **También se puede equipar con baterías de litio.**



CAPACIDAD CON
DOBLE EXTENSIÓN
ESTÁNDAR ELÉCTRICA



FLEX G1000DBL

EMPUJE ELÉCTRICO CARGA MÁX 1000 KG

- ELEVACIÓN**
Palancas de control con velocidad ajustable y proporcional
- DESCENSO**
Palancas de control con velocidad ajustable y proporcional
- EXTENSIÓN**
Palancas de control con velocidad ajustable y proporcional
- ROTACIÓN**
Palancas de control con velocidad ajustable y proporcional



CAPACIDAD 1000 kg



ALTURA MÁX 4077 mm



GIRO 220°



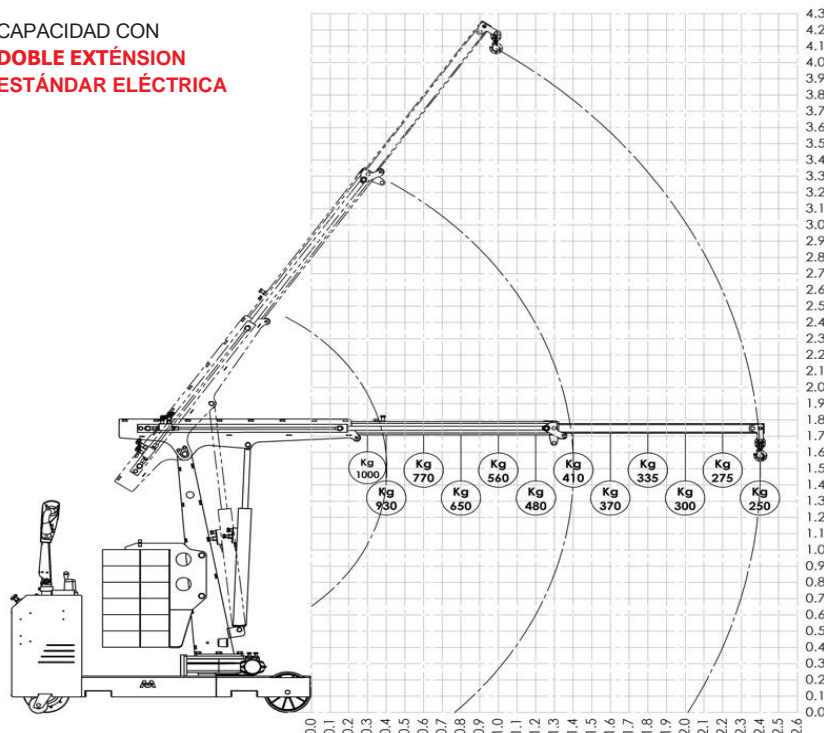
ALCANCE MÁX 2400 mm

CON PALANCAS DE CONTROL Y DOBLE EXTENSIÓN

El modelo Flex G1000DBL es una grúa pick & carry giratoria con una capacidad máxima de hasta 1.000 kg. Una de las características clave de esta grúa es que no hay estabilizadores laterales, por lo que esta grúa ofrece la máxima movilidad con carga suspendida. Tiene un excelente ángulo de dirección que le permite moverse a lo largo de los espacios estrechos o girar sobre su eje en espacios limitados. El modelo Flex G1000DBL está equipado con un dispositivo para la limitación dinámica de la carga que evita que la grúa se cargue más allá de su capacidad en cada punto de la extensión. El dispositivo no permite que el brazo se eleve o se extienda hasta que el operador devuelva la carga dentro de los límites permitidos. Máxima ergonomía gracias a la tracción eléctrica. Este modelo funciona con baterías herméticas AGM. **También se puede equipar con baterías de litio.**



CAPACIDAD CON
DOBLE EXTENSIÓN
ESTÁNDAR ELÉCTRICA



FLEX G1000DBR

EMPUJE ELÉCTRICO
CARGA MÁX
1000 KG



- ELEVACIÓN**
Mando a distancia con velocidad ajustable y proporcional
- DESCENSO**
Mando a distancia con velocidad ajustable y proporcional
- EXTENSIÓN**
Mando a distancia con velocidad ajustable y proporcional
- ROTACIÓN**
Mando a distancia con velocidad ajustable y proporcional



CAPACIDAD 1000 kg



ALTURA MÁX 4077 mm



GIRO 220°



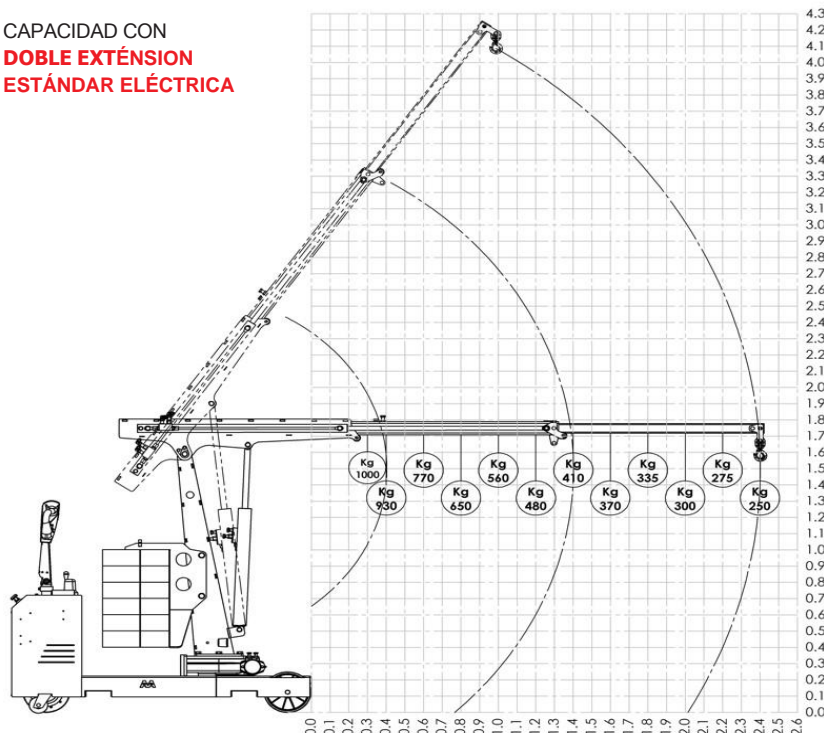
ALCANCE MÁX 2400 mm

CON MANDO A DISTANCIA Y DOBLE EXTENSIÓN

El modelo Flex G1000DBR es una grúa pick & carry giratoria con una capacidad máxima de hasta 1.000 kg. Una de las características clave de esta grúa es que no hay estabilizadores laterales, por lo que esta grúa ofrece la máxima movilidad con carga suspendida. Tiene un excelente ángulo de dirección que le permite moverse a lo largo de los espacios estrechos o girar sobre su eje en espacios limitados. El modelo Flex G1000DBL está equipado con un dispositivo para la limitación dinámica de la carga que evita que la grúa se cargue más allá de su capacidad en cada punto de la extensión. El dispositivo no permite que el brazo se eleve o se extienda hasta que el operador devuelva la carga dentro de los límites permitidos. Máxima ergonomía gracias a la tracción eléctrica. Este modelo funciona con baterías herméticas AGM. **También se puede equipar con baterías de litio.**



CAPACIDAD CON
DOBLE EXTENSIÓN
ESTÁNDAR ELÉCTRICA



ORBIT 200EL

EMPUJE ELÉCTRICO CARGA MÁX 200 KG

- ELEVACIÓN**
Palancas de control con velocidad ajustable y proporcional
- DESCENSO**
Palancas de control con velocidad ajustable y proporcional
- EXTENSIÓN**
Palancas de control con velocidad ajustable y proporcional
- ROTACIÓN**
Palancas de control con velocidad ajustable y proporcional



CAPACIDAD 200 kg



ALTURA MÁX 3700 mm



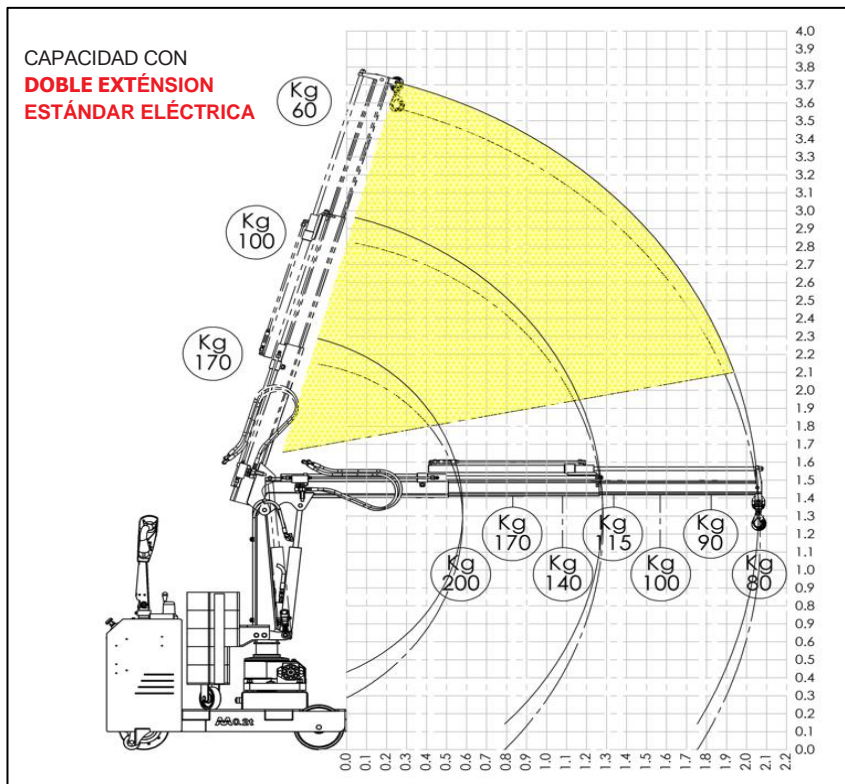
GIRO 210°



ALCANCE MÁX 2050 mm

CON PALANCAS DE CONTROL Y DOBLE EXTENSIÓN

El modelo ORBIT 200EL es una grúa pick & carry totalmente eléctrica con una capacidad máxima de elevación de 200 kg. Es una de las grúas más compactas disponibles en el mercado y con sólo 800 mm de ancho puede moverse en espacios muy reducidos. El contrapeso no excede el ancho de la grúa de 800 mm, incluso en posición giratoria. Una de las características clave de esta grúa es que no hay estabilizadores laterales, por lo que esta grúa ofrece la máxima movilidad con carga suspendida. Equipada con palancas de control que permiten accionar la elevación y descenso del brazo así como la extensión, retracción y rotación con velocidad ajustable y proporcional. Dispositivo para la limitación dinámica de la carga que evita que la grúa se cargue más allá de su capacidad. El dispositivo no permite que el brazo se eleve o se extienda hasta que el operador devuelva la carga dentro de los límites permitidos. Baterías herméticas AGM. **También se puede equipar con baterías de litio.**



ORBIT 200ER

EMPUJE ELÉCTRICO CARGA MÁX 200 KG



- ELEVACIÓN**
Mando a distancia con velocidad ajustable y proporcional
- DESCENSO**
Mando a distancia con velocidad ajustable y proporcional
- EXTENSIÓN**
Mando a distancia con velocidad ajustable y proporcional
- ROTACIÓN**
Mando a distancia con velocidad ajustable y proporcional



CAPACIDAD 200 kg



ALTURA MÁX 3700 mm



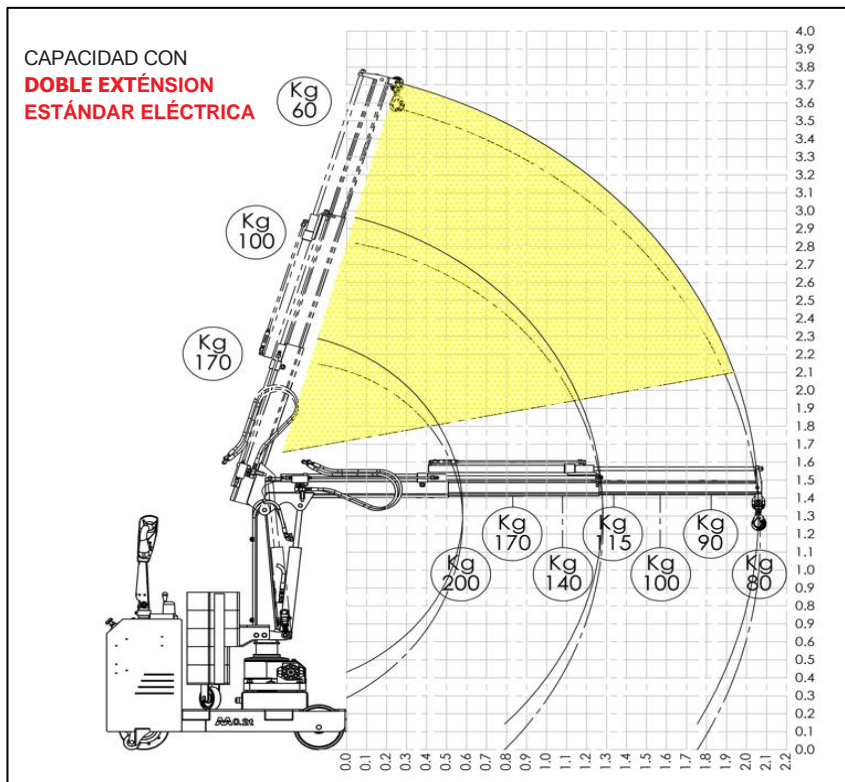
GIRO 210°



ALCANCE MÁX 2050 mm

CON MANDO A DISTANCIA Y DOBLE EXTENSIÓN

El modelo ORBIT 200ER es una grúa pick & carry totalmente eléctrica con una capacidad máxima de elevación de 200 kg. Es una de las grúas más compactas disponibles en el mercado y con sólo 800 mm de ancho puede moverse en espacios muy reducidos. El contrapeso no excede el ancho de la grúa de 800 mm, incluso en posición giratoria. Una de las características clave de esta grúa es que no hay estabilizadores laterales, por lo que esta grúa ofrece la máxima movilidad con carga suspendida. Equipada con mando a distancia que permite accionar la elevación y descenso del brazo así como la extensión, retracción y rotación con velocidad ajustable y proporcional. Dispositivo para la limitación dinámica de la carga que evita que la grúa se cargue más allá de su capacidad. El dispositivo no permite que el brazo se eleve o se extienda hasta que el operador devuelva la carga dentro de los límites permitidos. Baterías herméticas AGM. **También se puede equipar con baterías de litio.**



ORBIT 500EL

EMPUJE ELÉCTRICO CARGA MÁX 500 KG

- ELEVACIÓN**
Palancas de control con velocidad ajustable y proporcional
- DESCENSO**
Palancas de control con velocidad ajustable y proporcional
- EXTENSIÓN**
Palancas de control con velocidad ajustable y proporcional
- ROTACIÓN**
Palancas de control con velocidad ajustable y proporcional



CAPACIDAD 500 kg



ALTURA MÁX 3500 mm



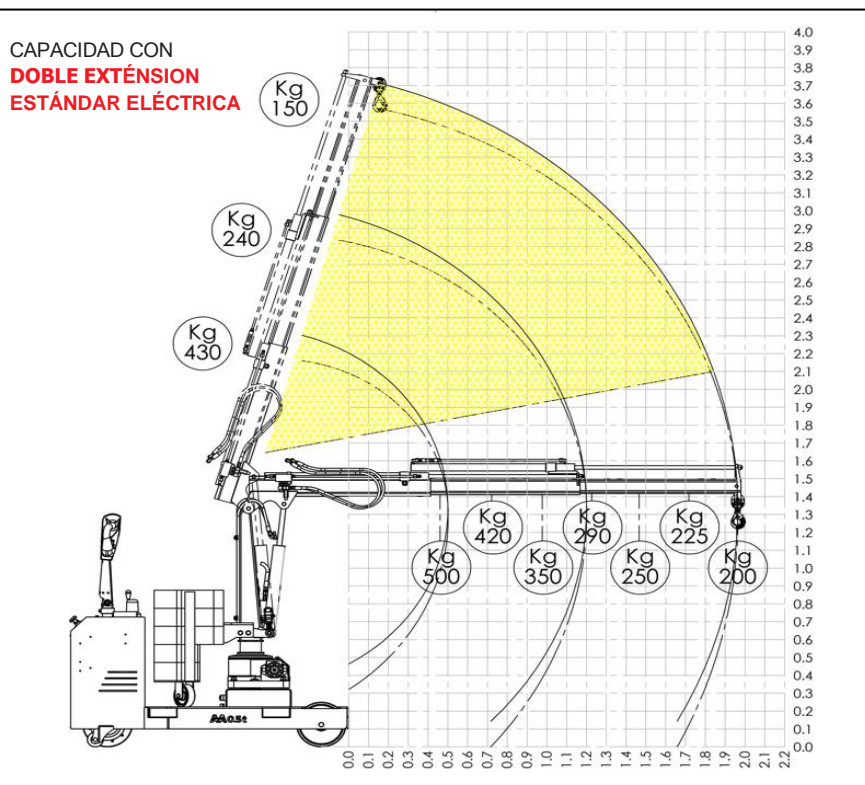
GIRO 210°



ALCANCE MÁX 2000 mm

CON PALANCAS DE CONTROL Y DOBLE EXTENSIÓN

El modelo ORBIT 500EL es una grúa pick & carry totalmente eléctrica con una capacidad máxima de 500 kg. Esta grúa móvil ofrece un excelente ángulo de dirección que le permite moverse en espacios estrechos o girar sobre su eje en espacios limitados. El sistema de lastre integrado no supera el ancho (990 mm) de la grúa, incluso en posición giratoria. Una de las características clave de esta grúa es que no hay estabilizadores laterales, por lo que esta grúa garantiza la máxima movilidad con carga suspendida. Equipada con palancas de control que permiten accionar la elevación y descenso del brazo así como la extensión, retracción y rotación con velocidad ajustable y proporcional. Dispositivo para la limitación dinámica de la carga que evita que la grúa se cargue más allá de su capacidad. Baterías herméticas AGM. **También se puede equipar con baterías de litio.**



ORBIT 500ER

EMPUJE ELÉCTRICO CARGA MÁX 500 KG



- ELEVACIÓN**
Mando a distancia con velocidad ajustable y proporcional
- DESCENSO**
Mando a distancia con velocidad ajustable y proporcional
- EXTENSIÓN**
Mando a distancia con velocidad ajustable y proporcional
- ROTACIÓN**
Mando a distancia con velocidad ajustable y proporcional



CAPACIDAD 500 kg



ALTURA MÁX 3500 mm



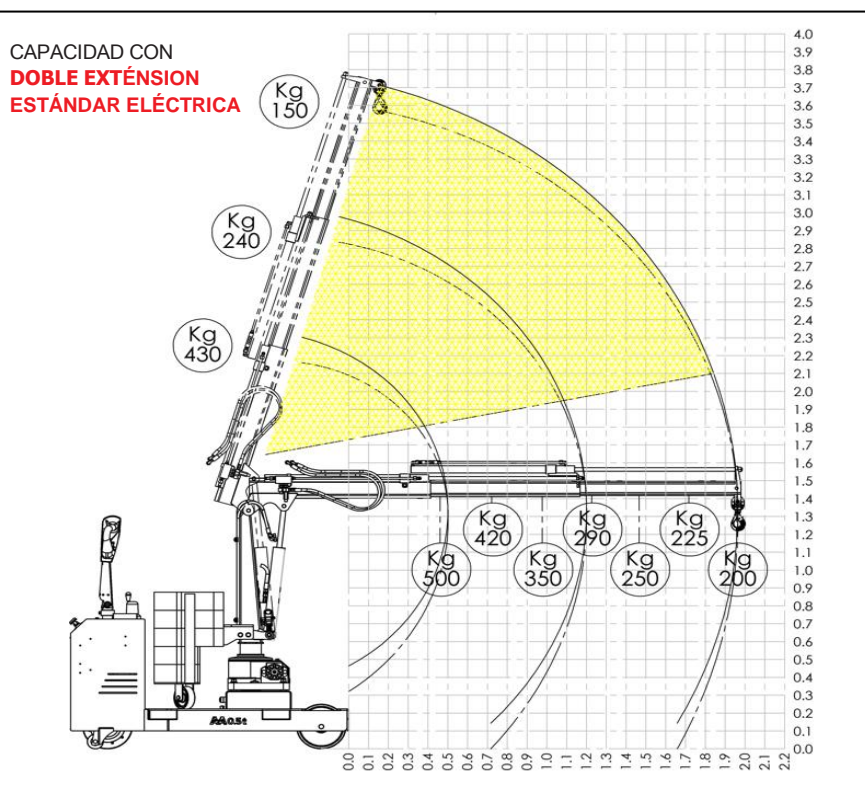
GIRO 210°



ALCANCE MÁX 2000 mm

CON MANDO A DISTANCIA Y DOBLE EXTENSIÓN

El modelo ORBIT 500ER es una grúa pick & carry totalmente eléctrica con una capacidad máxima de 500 kg. Esta grúa móvil ofrece un excelente ángulo de dirección que le permite moverse en espacios estrechos o girar sobre su eje en espacios limitados. El sistema de lastre integrado no supera el ancho (990 mm) de la grúa, incluso en posición giratoria. Una de las características clave de esta grúa es que no hay estabilizadores laterales, por lo que esta grúa garantiza la máxima movilidad con carga suspendida. Equipada con mando a distancia que permite accionar la elevación y descenso del brazo así como la extensión, retracción y rotación con velocidad ajustable y proporcional. Dispositivo para la limitación dinámica de la carga que evita que la grúa se cargue más allá de su capacidad. Baterías herméticas AGM. También se puede equipar con baterías de litio.



ATLAS 1TE3ER

EMPUJE ELÉCTRICO CARGA MÁX 1000 KG



- **ELEVACIÓN**
Mando a distancia con velocidad ajustable y proporcional
- **DESCENSO**
Mando a distancia con velocidad ajustable y proporcional
- **EXTENSIÓN**
Mando a distancia con velocidad ajustable y proporcional
- **ROTACIÓN**
Con columna fija



CAPACIDAD 1000 kg



ALTURA MÁX 4500 mm



GIRO no



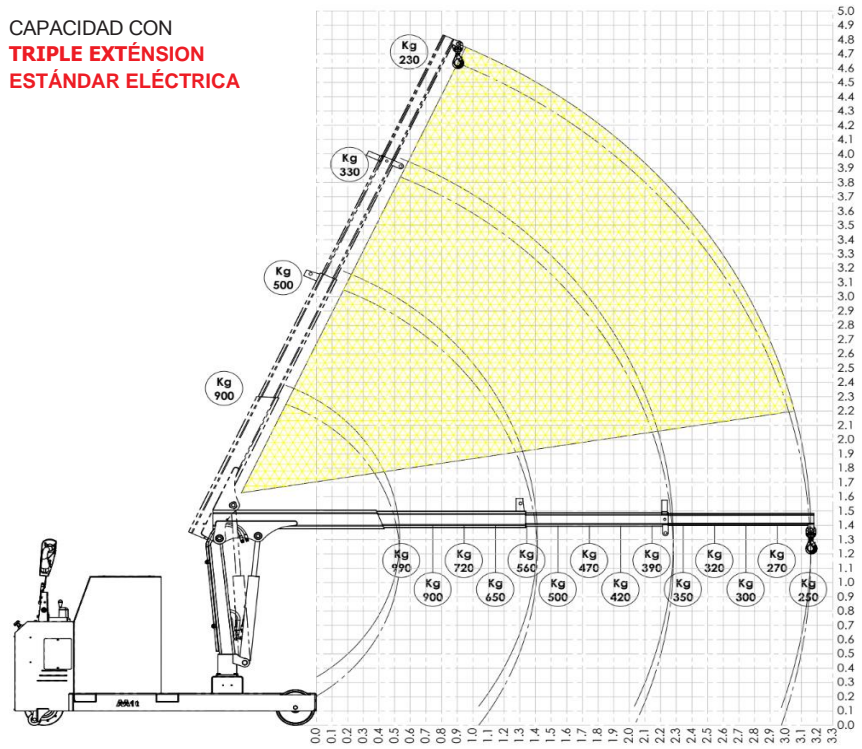
ALCANCE MÁX 3096 mm

CON MANDO A DISTANCIA Y TRIPLE EXTENSIÓN

El modelo ATLAS 1TE3ER es una grúa pick & carry totalmente eléctrica con una capacidad máxima de elevación de 1000 kg. El modelo ATLAS es la grúa motorizada de dimensiones más compactas de su categoría (sólo 800 mm de ancho) y gracias a su extrema maniobrabilidad puede llegar a cualquier lugar donde se deba recoger la carga, incluidos pasillos estrechos. Equipada con mando a distancia que permite accionar la elevación y descenso del brazo así como la extensión y retracción con velocidad ajustable y proporcional. Está equipada con baterías AGM que se pueden recargar en zonas con ventilación limitada. Gracias a los contrapesos integrados es una solución de elevación lista para usar que no requiere instalación ya que no es necesario instalar estabilizadores laterales para levantar una carga. Como todas las grúas de nuestra gama cuenta con un sistema de seguridad que evita la sobrecarga de la grúa. **También se puede equipar con baterías de litio.**



CAPACIDAD CON
TRIPLE EXTENSIÓN
ESTÁNDAR ELÉCTRICA



OMNIA 2TL

EMPUJE ELÉCTRICO CARGA MÁX 2000 KG

- ELEVACIÓN**
Palancas de control con velocidad ajustable y proporcional
- DESCENSO**
Palancas de control con velocidad ajustable y proporcional
- EXTENSIÓN**
Palancas de control con velocidad ajustable y proporcional
- ROTACIÓN**
Con columna fija



CAPACIDAD 2000 kg



ALTURA MÁX 5500 mm



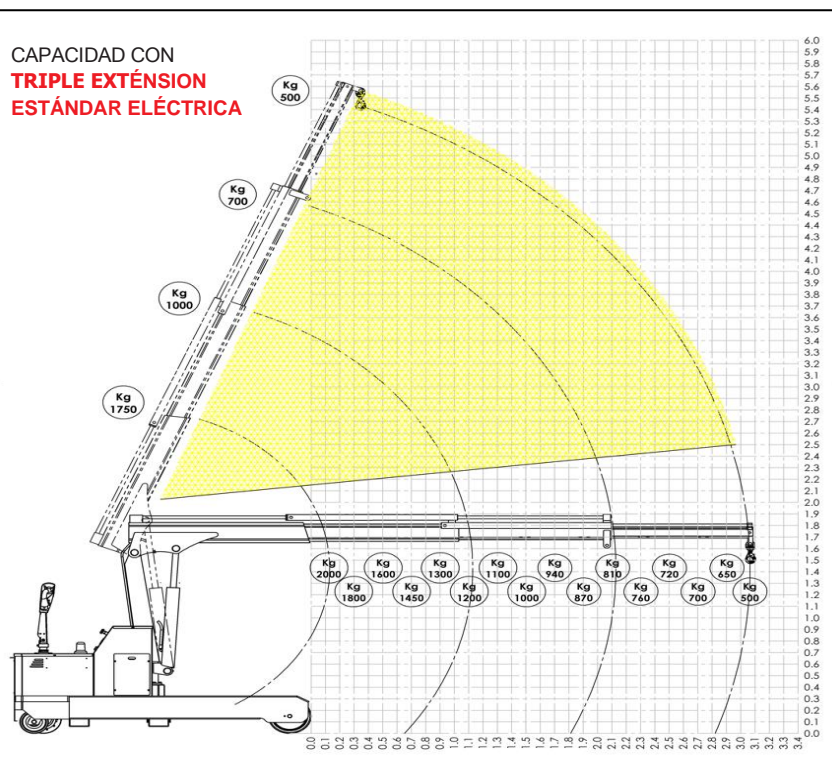
GIRO no



ALCANCE MÁX 3021 mm

CON PALANCAS DE CONTROL Y TRIPLE EXTENSIÓN

OMNIA 2TL es la grúa móvil más potente de nuestra gama y puede levantar cargas de hasta 2 toneladas. Equipada con palancas de control que permiten accionar la elevación y descenso del brazo así como la extensión y retracción con velocidad ajustable y proporcional. La OMNIA es la grúa ideal para levantar cargas pesadas y voluminosas y gracias a su extrema maniobrabilidad puede llegar a cualquier lugar donde se deba recoger la carga, incluidos pasillos estrechos y túneles. Tiene un excelente ángulo de dirección que le permite moverse en espacios estrechos o girar sobre su eje en espacios limitados. Está equipada con baterías AGM que se pueden recargar en zonas con ventilación limitada. Una de las características clave de esta grúa es que no hay estabilizadores laterales, por lo que esta grúa garantiza la máxima movilidad con carga suspendida. Un equipo ergonómico y potente que gracias a sus características de movilidad puede utilizarse en diferentes puestos de trabajo. Cuenta con un sistema de seguridad que evita la sobrecarga de la grúa.



OMNIA 2TR

EMPUJE ELÉCTRICO

**CARGA MÁX
2000 KG**



- ELEVACIÓN**
Mando a distancia con velocidad ajustable y proporcional
- DESCENSO**
Mando a distancia con velocidad ajustable y proporcional
- EXTENSIÓN**
Mando a distancia con velocidad ajustable y proporcional
- ROTACIÓN**
Con columna fija



CAPACIDAD 2000 kg



ALTURA MÁX 5500 mm



GIRO no



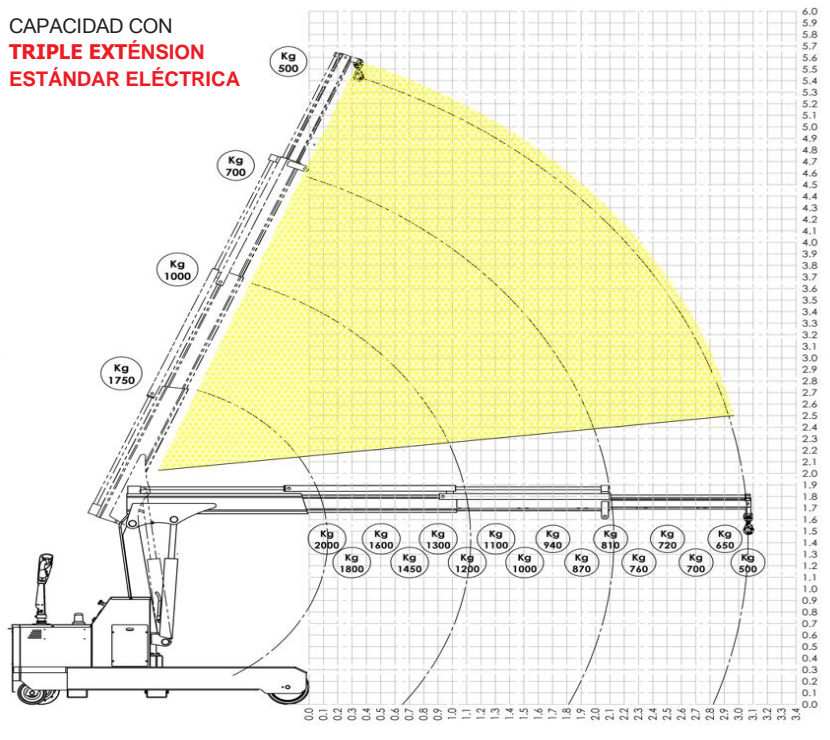
ALCANCE MÁX 3021 mm

CON MANDO A DISTANCIA Y TRIPLE EXTENSIÓN

OMNIA 2TR es la grúa móvil más potente de nuestra gama y puede levantar cargas de hasta 2 toneladas. Equipada con mando a distancia que permiten accionar la elevación y descenso del brazo así como la extensión y retracción con velocidad ajustable y proporcional. La OMNIA es la grúa ideal para levantar cargas pesadas y voluminosas y gracias a su extrema maniobrabilidad puede llegar a cualquier lugar donde se deba recoger la carga, incluidos pasillos estrechos y túneles. Tiene un excelente ángulo de dirección que le permite moverse en espacios estrechos o girar sobre su eje en espacios limitados. Está equipada con baterías AGM que se pueden recargar en zonas con ventilación limitada. Una de las características clave de esta grúa es que no hay estabilizadores laterales, por lo que esta grúa garantiza la máxima movilidad con carga suspendida. Un equipo ergonómico y potente que gracias a sus características de movilidad puede utilizarse en diferentes puestos de trabajo. Cuenta con un sistema de seguridad que evita la sobrecarga de la grúa.



CAPACIDAD CON
**TRIPLE EXTENSIÓN
ESTÁNDAR ELÉCTRICA**



VINCA

EQUIPOS INDUSTRIALES

DISTRIBUIDOR EXCLUSIVO PARA ESPAÑA



www.vinca.es